

MILLON
BELGIQUE

**NUMISMATIQUE,
MONTRES &
ACCESSOIRES**

7 mai 2019 à 19h00





Numismatique, montres & accessoires

Administrateur de la vente
Joachim NEUMÜLLER



Expert Bijoux, joaillerie
Céline Rose DAVID



Expert Montres, horlogerie
Sébastien DELBAR



Mardi 7 mai 2019 à 19h
Bruxelles

Numismatique
Bijoux monnaie
Horlogerie
Montres de dame
Montres d'homme
Accessoires

Intégralité des lots sur
www.millon-belgique.com

Avenue des Casernes, 39 B 1040 Bruxelles
Tel + 32 (0)2 646 91 38

MILLON

BELGIQUE

Directeur général

Arnaud de Partz

arnaud@millon-belgique.com

Administration

Hadrien Abbès

hadrien@millon-belgique.com

Huissier de Justice

Maître Thierry Van Diest

Commissaire priseur

Alexandre Millon

Photographies

Arnaud des Cressonnières

Graphisme

graphisme@abao.be

BANDES DESSINÉES & LIVRES

Responsable du département

Michaël Deneyer

michael@millon-belgique.com

Expert en planches & dessins originaux

Thierry Goossens

+32 (0)473 70 74 40

thierry@millon-belgique.com

Expert en objets 3D

JeanMichel

+32 (0)477 25 73 79

jeanmichel@millon-belgique.com

Expert en livres anciens

Frédéric Deville

+32 (0)2 663 79 80

abao@millon-belgique.com

TABLEAUX, MOBILIER & OBJETS D'ART, ARTS PREMIERS

Valentin Mesnard

+32 (0) 471 48 04 34

valentin@millon-belgique.com

ART MODERNE, ART CONTEMPORAIN, ART D'ASIE

Melissa Lafont

+32 (0)470 79 00 12

melissa@millon-belgique.com

BIJOUX, MONTRES

Joachim Neumüller

joachim@millon-belgique.com



MILLON BELGIQUE sprl

Avenue des Casernes, 39 B 1040 Bruxelles

Tel + 32 (0)2 646 91 38

info@millon-belgique.com

www.millon-belgique.com

TVA BE 0891 455 833 ■ BANQUE 068-2480608-54 ■ IBAN BE42 0682 4806 0854 ■ BIC GKCCBEBB

BIJOUX & PIERRES PRÉCIEUSES NUMISMATIQUE, MONTRES & ACCESSOIRES

Vente des 6 et 7 mai 2019 à 19h.

CONDITIONS DE VENTE

Les acheteurs paieront 25% en sus des enchères et 2€ par lot. Un droit de suite de 4% sera perçu en sus du montant d'adjudication sur les oeuvres originales à partir de 2000€.

Nous vous invitons à prendre connaissance des conditions générales de vente détaillées mentionnées en fin de catalogue.

ORDRES D'ACHAT

Les ordres doivent nous parvenir au plus tard le jour de la vente à 17h.

Email : ordres@millon-belgique.com

Les ordres d'achat téléphoniques seront acceptés pour un montant d'estimation minimum de 500€.

DESCRIPTION DES LOTS

Pour obtenir une description plus précise des lots, n'hésitez pas à téléphoner aux organisateurs, durant les jours d'exposition, au +32 (0)2 646 91 38.

Les photos de tous les lots peuvent être consultées sur notre site internet : www.millon-belgique.com.

PAYEMENT DES LOTS

- Bancontact/Mistercash
- Chèque certifié par une banque belge
- Espèces (max. 3.000€)
- Virement bancaire

EXPOSITION

PARIS (Salle VV, 3 Rue Rossini, 75009 Paris)

Mardi 23 Avril de 12h à 19h

Mercredi 24 Avril de 11h à 17h

BRUXELLES

Vendredi, samedi et lundi 3, 4 & 6 mai 2019 de 11h00 à 18h00

Expertises gratuites pendant les journées d'exposition

VENTE EN DIRECT SUR INTERNET

Vous pouvez enchérir en direct via internet, sans frais supplémentaire. L'inscription doit avoir lieu **avant** la vente via le lien : www.drouotlive.com

DROUOT
DIGITAL
Live

RETRAIT DES LOTS

- Pendant la vente
- Le lendemain à partir de 10h.
- Possibilité d'envoi via UPS, via Bpost, ou via un transporteur indépendant.

Les lots achetés à Bruxelles peuvent être gracieusement acheminés vers Paris sur demande : + 32 (0) 2 646 91 38
livraison@millon-belgique.com

Notre bureau parisien :

19 rue Grange Batelière
75009 Paris
Tél. +33 (0)1 48 00 99 44

Responsable pour la Belgique :

Ludivine Pladepousaux

lpladepousaux@millon.com





Numismatique

Lots 267 à 346



267

267

Médaille olympique en or, 10 dollars, 1984.

Dans son écrin d'origine.

Diam.: 2,7 cm

Poids : 15 g.

200/300



267bis

267bis

BELGIQUE, Baudouin, lot de 3 médailles en or commémorant le 25e anniversaire d'accession au trône en 1976.

Flan poli.

300/350



268

269

268

BELGIQUE, lot de 3 médailles en or, Philippe Filip 1830 - 1990.

Dans leurs écrins d'origine.

Poids : 19,5 g.

300/400

269

BELGIQUE, Collection de la Couronne, lot de 3 médailles en or.

60e anniversaire, 30 ans de mariage, 40 ans de règne de Baudouin.

Dans leurs coffrets d'origine.

Diam.: 3 cm

Poids : 33 g.

600/800

270

Lot de 2 médailles en or, Tunnel sous la Manche.

Dans leurs écrins d'origine.

Diam. : 2,1 cm.

Poids : 12,9 g.

On y joint une médaille en argent Tunnel sous la Manche "première jonction" 1990.

300/400



270

271

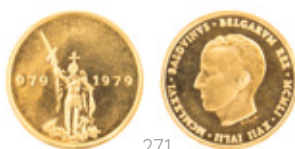
BELGIQUE, Baudouin, lot de 2 médailles en or :

1976, 25e anniversaire de début de règne

1979, Millénaire de Bruxelles.

Flan poli.

400/500



271

272

BELGIQUE, Baudouin, lot de 4 médailles en or.

Poids : 26 g.

400/500



272

273

BELGIQUE, Baudouin, lot de 4 médailles en or commémorant le 25e anniversaire de début du règne en 1976.

Flan poli.

500/600



274

BELGIQUE, lot comprenant:

Enveloppe Timbre Médaille du 25e anniversaire de l'accession au Trône de sa majesté le roi Baudouin.

Enveloppe numismatique premier-jour d'Emission en l'honneur du 50e anniversaire de S.M. le Roi Baudouin.

3 médailles du roi Baudouin.

1 médaille de la reine Astrid.

80/100



273 274

275

BELGIQUE, Waterloo 1815 - 1990, une médaille en or.

Dans son écrin d'origine.

Diam.: 3 cm.

Poids : 11 g.

200/300



276

BELGIQUE, Baudouin et Fabiola, une médaille en or, 1960 - 1990.

Dans son écrin d'origine.

Diam.: 21 mm.

Poids : 6,45 g

100/150



275 276

277

Lot de pièces et médailles comprenant:

2 médailles de De Gaulle de la monnaie de Paris.

1 médaille de Baudouin et Fabiola du club Belge de la monnaie.

2 médailles de Baudouin.

8 médailles commémoratives des 150 ans d'indépendance de la Belgique.

80/120



277



278



279



280

278

EMPIRE ROMAIN, lot de 2 pièces :

Constance II (337-361), solidus, Thessalonique. B à TB. Trace de monture. Théodose II (402-450), solidus, Constantinople. TB. Graffiti au revers.

400/500

279

EMPIRE ROMAIN, Valens (364-378), solidus, Antioche.

TB. Griffes au droit, graffiti au revers.

300/400

280

EMPIRE ROMAIN, Valentinien Ier (364-375), solidus, Antioche. TB

250/300

281

Lot de 5 solidi rognés (traces de monture): Valens, Aquilée, Nicomédie, Antioche (2) ; Valentinien Ier, Antioche. B à TB.

400/500



281

282

FATIMIDES, lot de 2 pièces :

al Mu'izz Ma'add (953-975), dinar, AH 345, al-Mansuriya. TB.

al Mu'izz Ma'add (953-975), dinar, AH 364, Misr. TB.

200/250



282

283

FATIMIDES, lot de 2 pièces identiques :

al-Hakim (996-1021), dinar, AH 390-401.

Une TB, l'autre B à TB.

200/250

284

BURJI MAMLUK, lot de 3 pièces :

al-Zahir Abu Sa'id Khushqadam (1461-1467), ashrafi. TB.

al-Zahir Abu Sa'id Jaqmaq (1438-1453), ashrafi. TB.

al-Zahir Abu Sa'id Khushqadam (1461-1467), ashrafi. TB.

200/250



283



284

285

EMPIRE OTTOMAN, lot de 8 pièces :

Selim Ier (1512-1520), sultani, AH 918, Constantinople. TB à SUP.
Osman III (1754-1757), zeri mahbub, AH 1168, Misr. SUP.
Abdul Mejid (1839-1861), 50 piastres AH 1255/7.
Abdul Hamid II (1876-1909), 25 piastres AH 1293/29 ; 50 piastres AH 1293/31. TB.
Abdulhamid I (1774-1789), zeri mahbub, AH 1187, Misr. TB à SUP.
Mahmud II (1808-1839), zeri mahbub, AH 1234, Misr. TB.
Mustafa III (1757-1774), zeri mahbub, AH 1186, Istanbul. TB, trou rebouché.

700/800



285

286

EMPIRE OTTOMAN, lot de 6 pièces :

Abdul Mejid (1839-1861), 100 piastres AH 1255/9, 1255/16 (2).
Abdul Aziz (1861-1876), 100 piastres AH 1277/8.
Muhammad V (1909-1918), 100 piastres AH 1327/4.
EGYPTE, Abdul Aziz, 100 qirsh AH 1277/14.
La plupart TB.

1.000/1.200



286

287

TURQUIE, République, 100 piastres 1923/20,

Ismet Inonu. Trace de monture. B à TB
INDIA, MYSORE, Tipu Sultan (1782-1799), fanam, n.d., Patan. SUP
CALIFES ABBASSIDES, al-Ma'mun 'Abdallah (810-833), dinar, AH 204, Misr. B à TB

200/250



287

288

IRAN, lot de 3 pièces :

Muhammad Reza Pahlavi (1941-1979), 1/2 pahlavi SH 1355 (1976) et MS 2536 (1977). SUP. ;
Fath 'Ali Shah, toman, AH 1232, Shiraz. TB, coups sur la tranche.

250/300



288

289

EGYPTE, lot de 3 pièces :

République (1953-1958), pound 1955.
République arabe unie (1958-1971), 1/2 pound 1958. TB et SUP.
Fuad (1922-1936), 20 piastres 1923. SUP.

250/300



289



290



291



292



293



294



295



295bis

290

RUSSIE. RARE !

Alexandre II, 5 roubles 1860, Saint-Petersbourg. TB. Griffes.

400/500

291

MEXIQUE, 2 pesos 1945. TB.

40/50

292

Lot de 3 pièces étrangères:

GRECE, 20 drachmes de 1884.

SUISSE, 20 francs de 1883.

HONGRIE, 8 forint de 1883.

400/500

293

Lot de 3 pièces :

FRANCE, Napoléon III, 20 francs 1862 BB, Strasbourg.

FRANCE, Troisième République, 20 francs 1877 A, Paris.

SUISSE, 20 francs 1906 B, Berne. TB.

400/500

294

Lot de 2 pièces :

BELGIQUE, Léopold II, 20 francs 1867.

GRANDE-BRETAGNE, Elisabeth II, souverain 1965. TB à SUP.

300/400

295

PAYS-BAS, Wilhelmine, 10 gulden 1912. SUP.

150/200

295bis

AUTRICHE, François-Joseph, 8 florins/20 francs 1877. TB.

150/200

296

AUTRICHE, François-Joseph, 100 couronnes
1915 (refrappe). SUP.

800/1.000



296

297

AUTRICHE, François-Joseph, lot de 9
pièces : 4 ducats 1915 (refrappes).

4.000/5.000



297

298

Lot de 7 pièces en or:

6 Nederland 1913 x1 et 1917 x 5.

1 Elisabeth II 1964.

1.000/1.500



298



299



300



301



302



303



304



305



306



307



308



309



299

BELGIQUE, Baudouin, 50 ecu 1987.
Flan poli.

300/400

300

BELGIQUE, lot de 3 pièces en or : 25, 50, 100 ecu 1989.

Présenté sous blister.
Diam.: 2,2 cm; 2,9 cm; 3,6 cm.
Poids brut : 58,5 g.

800/1.000

301

ETATS-UNIS, lot de 3 pièces de 20 dollars, 1895 S, San Francisco. TB.

2.000/2.500

302

ETATS-UNIS, 20 dollars 1923. TB. Coups.

900/1.100

303

TURIN, 40 francs 1806. (G. 1082).
Coup. Presque TB.

250/300

304

TURIN, 40 francs 1806. (G. 1082).
Raie au droit. Presque TB.

250/300

305

MILAN 40 lire 1808. (Fr. 5).
TB à SUP.

300/400

306

MILAN, 40 lire 1809. (Fr. 5).
TB à SUP.

400/500

307

MILAN, 40 lire 1811. (Fr. 5).
TB à SUP.

400/500

308

MILAN, 40 lire 1814. (Fr. 5).
Presque TB.

300/400

309

ITALIE, Victor-Emmanuel II, lot de 2 pièces de 20 lire 1863 et 1868.

TB.

300/400

310

MILAN, Napoléon Ier (1805-1814). 40 lire
1808. (Fr. 5).
Presque TB.

300/400



310



311

311

FRANCE, Lot de 2 pièces de 40 francs,
1806, 1809. Paris. (G. 1082, G. 1084).
Presque TB.

500/600

312

FRANCE. RARE !

40 francs 1807, Limoges. (G. 1082). 1859 ex.
TB.

600/800



312

312bis

Lot de 3 pièces :

TURIN, Victor-Emmanuel II, 20 lire 1859,
Savoie.

ITALIE, 20 lire 1862, Turin.

ITALIE, Umberto Ier, 20 lire 1882, Rome.
TB.

450/600



312bis

313

FRANCE, 40 francs An 12, Paris. (G. 1080).
Presque TB.

250/300

314

CONSULAT (1799-1804). 40 francs An XI,
Paris. (G. 1080).
TB.

300/400



314



314

315

LOUIS XVIII (1815-1824), 40 francs 1817,
Paris (G. 1092).
Légères coups sur la tranche. TB.

300/400

316

LOUIS PHILIPPE (1830-1848). 40 francs
1837, Paris (G. 1106).
TB.

300/400



315



316

316bis

FRANCE, lot de 4 pièces :

Consulat, 20 francs An 12, Paris, Bonaparte
Premier Consul. B.

Charles X, 20 francs 1830, Paris.

Louis-Philippe, 20 francs 1831, Paris.

Deuxième République, 20 francs 1852, Paris,

Louis-Napoléon Bonaparte. TB.

600/800



317



318



319



320



321



322



323



324



325

317

RARE !

NAPOLÉON Ier (1804-1814). 40 francs An 14, Lille. (G. 1081). 1615 ex. Petit coup sur la tranche. Presque TB.

1.000/1.500

318

NAPOLÉON Ier (1804-1814), 20 francs 1808 A, Paris. (G. 1081). TB.

150/200

319

NAPOLÉON III (1852-1870), 100 francs tête nue 1855, Paris (G. 1135). Léger coup sur la tranche. TB.

600/800

320

NAPOLÉON III (1852-1870), lot de 2 pièces : 5 francs grand module, 1859, Paris (G. 1101). Presque TB.

5 francs tête laurée, 1864, Strasbourg. (G. 1002). TB.

100/150

321

TROISIÈME RÉPUBLIQUE (1871-1940), 100 francs Génie, 1886, Paris. (G. 1137). Coup sur la tranche, petites raies au revers. TB.

700/800

322

FRANCE, Louis-Philippe (1830-1848), 20 francs 1831 A, Paris. (G. 1137). TB.

323

TROISIÈME RÉPUBLIQUE (1871-1940), piéfort en or de 10 francs Marianne, 1899. Tranche lisse inscrite : ESSAI. (G. 1017 P). Poids brut : 6,43 g. TB.

1.000/1.500

324

CHARLES X (1824-1830), 40 francs 1828, Paris (G. 1105). Léger coup sur la tranche. TB.

300/400

325

NAPOLÉON III (1852-1871), 50 francs tête nue, 1858, Strasbourg. (G. 1111). 9135 ex. Coup au revers. TB.

400/600

326

NAPOLÉON III (1852-1871), 50 francs tête laurée, 1866, Strasbourg. (G. 1112). TB.

400/600

327

RARE !

TROISIÈME RÉPUBLIQUE (1871-1940), 50 francs Génie 1878, Paris. (G. 1113). TB.

600/800

328

TROISIÈME RÉPUBLIQUE (1871-1940), 20 francs 1910. SUP.

150/200

329

TROISIÈME RÉPUBLIQUE (1871-1940), 50 francs Génie 1904, Paris. (G. 1113). TB à SUP.

600/800

330

RARE !

TROISIÈME RÉPUBLIQUE (1871-1940), 10 francs Cérés 1889, Paris. (Mazard 1837). SUP.

1.200/1.500

331

NAPOLÉON III (1852-1871), lot de 2 pièces :
10 francs petit module 1854, Paris. Tranche cannelée. (G. 1013). Coup sur la tranche.
5 francs petit module 1855, Paris. Tranche cannelée. (G. 1000). Presque TB.

200/250

332

Lot de 5 pièces :

NAPOLÉON III (1852-1871), 10 francs grand module 1858, Paris. (G. 1014).
NAPOLÉON III (1852-1871), 10 francs tête laurée 1867, Strasbourg. (G. 1015).
TROISIÈME RÉPUBLIQUE (1871-1940), 10 francs Cérés 1899. (G. 1016).
TROISIÈME RÉPUBLIQUE, 2 pièces de 10 francs coq. 1899. (G. 1017). Presque TB et TB.

300/400

333

NAPOLÉON III (1852-1871), 100 francs tête laurée 1868, Paris (G. 1136). Quelques petites raies. TB.

600/800



326



327



328



329



330



331



332



333



334

334

NAPOLÉON III (1852-1871), lot de 2 pièces :
10 francs 1860 BB.
10 francs 1863 A.
B.

120/150

335



335

335

GRANDE-BRETAGNE, Victoria (1837-1901),
lot de 10 souverains : 1842, 2 pièces 1873,
1889, 1893 M, 1895, 1896, 1899, 1900, 1901 M.
B - TB.

1.500/2.000

336



336

336

GRANDE-BRETAGNE, Georges V (1910-1936), souverain 1913. TB.

150/200

337



337

337

GRANDE-BRETAGNE, Georges V (1910-1936), lot de 10 souverains, 1911, 1911 P, 2 pièces 1912, 1913, 1915, 1917 P, 1927 SA, 2 pièces 1928 SA. TB.

1.500/2.000

338



338

338

Lot de 2 pièces. :
GRANDE-BRETAGNE, Edouard VII, souverain
1909 P, Perth.
FRANCE, Napoléon III, 5 francs 1866 A, Paris.
B - TB.

200/300

339

GRANDE-BRETAGNE, Elisabeth II (1953-...),
lot de 13 souverains 1964. SUP.

2.000/2.500



340

GRANDE-BRETAGNE, Elisabeth II (1953-...),
lot de 2 souverains, 1967, 1968. SUP.

350/450

341

GRANDE-BRETAGNE, Edouard VII (1901-
1910), lot de 7 souverains, 1902, 1903, 1903
P, 2 pièces 1908, 1909, 1910.

TB.

1.000/1.500

342

BELGIQUE, Baudouin (1951-1993), médaille
en or commémorant le 25e anniversaire du
règne en 1976.

Flan poli.

130/150

343

BELGIQUE, Léopold II (1865-1909), lot de 2
pièces de 20 francs 1877. TB.

300/400



344

Lot de 35 pièces de 5 francs en argent :

2 pièces Léopold I : 1851, 1865.

25 pièces Léopold II : 3 pièces 1863, 2 pièces
1869, 1870, 3 pièces 1871, 1872, 9 pièces 1873,
3 pièces 1874, 2 pièces 1875, 1876.

3 pièces Louis Philippe : 1831, 1834, 1845.

5 pièces Troisième République : 1870, 1874, 3
pièces 1875.

Poids brut : 871 g.

200/300

345

BELGIQUE, Léopold II (1865-1909), 20
francs 1875. TB.

150/200

346

BELGIQUE, médaille en or (947 millièmes)
commémorant le 150e anniversaire de
l'Indépendance en 1980. 250 ex. frappés.

Dans son écrin.

Flan poli.

Poids : 11,05 g.

220/250



342



343



344



345



346



SUID-AFRIKA

A close-up photograph of gold jewelry. On the left, a gold coin is visible, featuring a profile of a person's head and the embossed text "SOUTH AFRICA". To the right, a gold bracelet with a repeating circular link pattern is shown. A dark red semi-transparent banner is overlaid on the top right of the image.

Bijoux monnaie

Lots 347 à 362



347

Deux monnaies de bronze ptolémaïques frappées en Égypte.

L'une est montée en pendentif en or 18k (750 millièmes), l'autre n'est pas entourée. Au droit, une tête d'homme tournée vers la droite et, au revers, un aigle tourné vers la gauche et monté sur un foudre. Légende (Ptolemaioy Basileoe) entourant l'aigle.

100/150



348

Pendentif en or jaune 18k (750 millièmes) composé d'une médaille commémorative de John et Robert Kennedy (1963-1968) et entourée d'une bordure moulée et filigranée. Bélière mobile.

Diamètre du pendentif : 2,3 cm

Poids brut : 4,6 g.

100/150



349

Pendentif en or jaune 18k (750 millièmes) composé d'une pièce en or de 20 francs français 1911. Côté face, Marianne avec le bonnet phrygien et une couronne de chêne, au revers le coq gaulois. Graveur : J. C. Chaplain. Bordure en chaîne posée sur un entourage d'or.

Diamètre du pendentif : 2,6 cm

Poids brut : 9 g.

200/300

350

Pendentif en or jaune 18k (750 millièmes) composé d'une pièce de monnaie française en or de 20 francs de 1869. Côté face, le profil de Napoléon III couronné de laurier regardant vers la droite entouré du texte NAPOLÉON III EMPEREUR, au revers un aigle posé sur un foudre sur hermine et légion d'honneur. Graveur : Barre. Bordure striée et bélière mobile.

Diamètre du pendentif : 2,6 cm

Poids brut : 8,9 g.

180/220

351

Pendentif en or jaune 18k (750 millièmes) composé d'une médaille britannique en or de 1928. Côté face, le profil de Georges V regardant vers la gauche entouré du texte GEORGIUS V. G. BRITT: OMN: REX F. D. IND: IMP:, au revers Saint Georges terrassant le dragon. Bordure striée et lisse. Bélière mobile.

Diamètre du pendentif : 3,2 cm

Poids brut : 13,6 g.

150/200

352

Pendentif en or jaune 18k (750 millièmes) composé d'une pièce de monnaie britannique de 1907. Côté face, le profil d'Édouard VII regardant vers la droite entouré du texte EDWARDUS VII D: G: BRITT: OMN: REX: F: D: IND: IMP:, au revers Saint Georges terrassant le dragon. Entourage ciselé et strié.

Diamètre du pendentif : 3,5 cm

Poids brut : 14,3 g.

350/450

353

Pendentif en or jaune 18k (750 millièmes) composé d'une pièce de monnaie française en or de 40 francs de 1812. Côté face la tête laurée de Napoléon regardant vers la gauche entouré du texte NAPOLÉON EMPEREUR, au revers la couronne de lauriers. Graveur : Droz F. Bordure ciselée et décorée de plis. Bélière mobile.

Diamètre du pendentif : 4,5 cm

Poids brut : 24,7 g.

500/700



350



351



352



353



354



355

354

KRUGERRAND

Pendentif et sa chaîne en or 18k (750 millièmes) supportant une magnifique pièce d'Afrique du Sud « Krugerrand » de 1980 d'une once d'or fin. Sans valeur faciale, pièce au cours légal. Côté face, profil regardant à gauche de Paul Kruger, au revers, un springbok, symbole national du pays. Pièce bilingue, anglais et afrikaans.

Diamètre du pendentif : 4,6 cm

Poids du pendentif : 43,9 g.

Longueur de la chaîne : 60 cm

Poids de la chaîne : 16,6 g.

1.500/1.800

355

Médaille suspendue à une chaîne en or jaune 18k (750 millièmes). Entourage aéré en or. Pièce de monnaie de dix dollars des États-Unis de 1912 et figurant, côté face, un indien dont la bordure de la coiffe de plumes est décorée de trois diamants et trois rubis de synthèse, sertis par perforation dans la pièce. Le revers montre l'aigle accompagné des devises IN GOD WE TRUST et E PLURIBUS UNUM.

Longueur de la chaîne : 54 cm.

Longueur du médaillon avec la bélière : 5 cm.

Poids brut : 40,3 g.

800/1.200

356



356

Grande broche en or jaune 18k (750 millièmes) ornée en son centre d'une pièce en or de dix dollars américains de 1853. La face représentant la Liberté et le revers un aigle aux ailes déployées.

Entourage de pétales d'or parsemé de diamants tailles anciennes (old mine cut, old European cut). Couleur des diamants de D à M et en dessous. Quelques défauts sur certaines pierres.

Taille approx. des deux gros diamants : 4,42 x 4,72 mm et 4,72 x 4,84 mm

Poids approx. des diamants : 1,4 ct.

Diamètre de la broche : 4,6 cm

Poids brut : 39,1 g.

1.000/1.200

357

Broche en or 18k (750 millièmes) et 14k (585 millièmes) composée d'une pièce en or de 1902. Côté face: le buste de François Joseph 1er empereur d'Autriche, couronné de lauriers, regardant vers la droite entouré du texte : FRANC. IOS. I.D.G. AUSTRIAE IMPERATOR. Au revers: l'aigle bicéphale entouré de HUNGAR. BOHEM. GAL. LOD. ILL. REX. 1902. Simple entourage en bandeau cannelé.

Diamètre de la broche : 4 cm

Poids brut : 18 g.

400/600



357

358

Broche en or jaune 18k (750 millièmes) composée d'une pièce de monnaie belge en or de 20 francs de 1914. Côté face le buste d'Albert 1er regardant vers la gauche entouré du texte en allemand ALBERT. KONING. DER. BELGEN. , au revers les armoiries belges symbolisées par le lion. Graveur : G. Devreese. Bordure en relief, striée et décorée.

Diamètre du pendentif : 3,6 cm

Poids brut : 15,3 g.

300/400



358

359

Broche en or 8k (333 millièmes) composée d'une pièce en or de 1915. Côté face le buste de François Joseph 1er empereur d'Autriche couronné de laurier regardant vers la droite entouré du texte FRANC. IOS. I.D.G. AUSTRIAE IMPERATOR, au revers, l'aigle bicéphale entouré de HUNGAR. BOHEM. GAL. LOD. ILL. REX. A.A. 1915. Entourage constitué de volutes se terminant par des petites sphères.

Diamètre de la broche : 3,6 cm

Poids brut : 8 g.

200/300



359

360

Epingle avec entourage en or 18k (750 millièmes - aiguille en métal doré) décorée d'une pièce de monnaie de 20 francs français en or de 1878. Côté face, le Génie de la République gravant accompagné à sa droite du coq et à sa gauche le faisceau des licteurs sur lequel apparaît la main de justice. Au revers, la couronne de feuilles de chêne. Graveur : Dupré.

Diamètre de la tête d'épingle : 2,4 cm

Poids brut : 10,7 g

150/250



360



361

Bracelet en or jaune 18k (750 millièmes) constitué de cinq pièces de monnaies du Royaume-Uni cerclées d'un bord en or lisse et retenues par des maillons de chaînes. Trois pièces figurant côté face Édouard VII entouré du texte EDWARDUS VII D : G : BRITT : OMN : REX : F : D : IND : IMP ;, au revers Saint Michel terrassant le dragon, l'une de 1904 et les deux autres de 1097. Deux autres pièces représentent Georges V, entouré du texte GEORGIUS V D : G : BRITT : OMN : REX : F : D : IND : IMP ;, et au verso le même Saint Michel.
Longueur : 18 cm.
Poids brut : 61,4 g.

1.200/1.500

362

Bracelet en or jaune 18k (750 millièmes) constitué de cinq pièces de monnaies de 20 francs dont quatre sont françaises et une suisse, retenues par des entrelacs de fils d'or. Trois pièces de Marianne gravées par J.C. Chaplain de 1909, 1910 et 1913, Napoléon III de 1853 et pièce helvète de 1947.

Longueur : 18,5 cm.
Poids brut : 72,7 g.

1.500/2.000



Horlogerie

Lots 363 à 387





363

Montre gousset de col en métal

Cadran émaillé en chiffres romains et arabes

Diam.: 26mm, numéro 351xx

Bon état général

Fonctionnelle.

80/120

364

Montre de poche ou de col en 18k (750 millièmes).

Cadran émaillé aux chiffres romains et arabes

Gravure & ciselage sur fond de boîte.

Poids brut : 16 g.

Diam.: 28 mm, numéro 800xx

Non fonctionnelle.

120/180



365

Montre de poche ou de col en 18k (750 millièmes).

Cadran émaillé aux chiffres romains et arabes

Boîte ciselée, fond de boîte avec décoration de petites pierres.

Poids brut : 14 g.

Diam.: 25 mm, numéro 870xx

Non fonctionnelle.

80/120



366

Montre de poche ou de col en 18k (750 millièmes)

Cadran émaillé, division des minutes peinte.

Boîte ciselée, fond de boîte avec décoration de petites pierres.

Poids brut : 16 g.

Diam.: 26 mm, numéro 718xx

Non fonctionnelle.

100/150



367

Lot de 4 montres.

Montre de col

De forme carrée stylisée.
En or jaune 8k (333 millièmes)
Mécanique remontage manuel
Cadran jaunie, chiffres & aiguilles poire type
Breguet
Bracelet ruban.
Poids brut : 11,4 g.
Non fonctionnelle.

Montre poignet

De forme rectangulaire stylisée
Or jaune 18k (750 millièmes)
Mécanique remontage manuel
Cadran chiffres appliqués
Bracelet ruban
Serial: 213368
Poids brut : 12 g.
Bon état, fonctionnelle.

Montre de poche

En or jaune 18k (750 millièmes)
Anses soudées pour placer sur poignet.
Cadran blanc et lumineux
Dos ciselé & décoré.
Poids brut : 17,8 g.
Non fonctionnelle.

Montre de femme de style « Art Déco »

En or 18k (750 millièmes).
Mécanique remontage manuel
Montée sur bracelet cuir et ardillon
Poids brut : 9,8 g.
Fonctionnelle.

150/250

368

Montre de poche ou de col

Argent (800 millièmes)
Cadran émaillé, trotteuse seconde à 6h
Chiffres arabes, gravure au dos
Mécanique remontage manuel
Diam.: 29 mm, numéro 55982
Poids brut : 18,4 g.
Fonctionnelle.

20/30

369

Montre de poche ou de col transformée

En or 14k (585 millièmes)
Cadran émaillé, dos de la montre joliment ciselé
Montre mécanique remontage manuel
Poids brut : 23 g.
Diam.: 29 mm
Fonctionnelle.

150/200

370

Montre de poche

En or jaune 18k (750 millièmes), cadran en
porcelaine.
Modification effectuée pour y placer un bracelet
poignet
Jolie présentation
Poids brut : 23 g.
Non fonctionnelle.

100/150





371

Montre de poche ou de col en or 18k (750 millièmes)

Cadran émaillé décoré, chiffres et divisions des minutes peinte.

Trotteuse à 6h.

Fond de boîte ciselé et initial

Poids brut : 28 g.

Diam.: 33 mm, numéro 5757x

Très bon état.

Fonctionnelle.

200/300

372

Montre de poche

En or 18k (750 millièmes).

Cadran émaillé, trotteuse à 6h.

Jolie décoration au dos de la montre représentant un cheval au galop.

Poids brut : 79,4 g.

Diam.: 48 mm.

Non fonctionnelle.

400/600



373

Tissot Chronomètre

Montre de poche en or 18k (750 millièmes)

Belle montre au cadran patiné avec trotteuse à 6h.

Chiffres breguet et aiguilles bleutées type poire.

Très bon état, quelques traces sur le cadran

Jolie gravure sur la face avant

Poids brut : 73 g.

Diam.: 48 mm, numéro 5282xx

Circa 1930

Fonctionnelle.

300/400



374

Chronomètre Boon Anvers en argent

Montre de poche niellé spider savonnette

Cadran émaillé, trotteuse à 6h

Décoration effet toile d'araignée

Très bon état

Poids Brut : 95 g.

Diam.: 51 mm, numéro 228xx

Fonctionnelle.

400/500

375

LIP Montre de poche en argent

Décor figurant un dragon gravé et décoré dans les creux du nielle.

Cadran émaillé, trotteuse seconde à 6h

Chiffres arabes et contraste noir/rouge

12h-24h

Mécanique remontage manuel

Poids brut : 91,9 g.

Diam.: 51 mm

Fonctionnelle.

450/550



376

Hebdomas 8 jours

Montre de poche « Savonnette » en argent
Cadran émaillé avec découpe et vue sur
mécanisme
Très bon état
Poids brut : 116 g.
Diam.: 50 mm, numéro 310xx
Fonctionnelle.

180/200

377

Montre de poche en argent 8 jours

Cadran émaillé avec découpe et vue sur
mécanisme
Bon état, petite craquelure sur émail
Poids brut : 82 g.
Diam.: 48 mm
Fonctionnelle.

150/200

378

Montre de poche en métal.

Intéressante montre à complications
Cadran émaillé divisé en 4 cadrans avec les
phases de la lune.
Quantième annuel : Année/Mois/
Quantième/Seconde
Diam.: 68 mm.
Bon état général
Non fonctionnelle.

300/400

379

Invicta « Répétition » médaille d'or 1895

Montre gousset en or jaune 18k (750
millièmes)
Cadran émaillé, trotteuse à 6h
Belle présentation, initiales gravées au dos
Double fond avec ouverture et vue sur
mécanisme
Sonnerie – Heures-secondes et remontage
Poids brut : 105 g.
Diam.: 28 mm, numéro 76761
Fonctionnelle.
Prévoir un verre de protection sur cadran

1.600/1.800





380

Belle montre de poche type savonnette en or 18k (750 millièmes)

Cadran émaillé, trotteuse à 6h
Ingénieux perçage central pour visuel de l'heure en face avant
Bon état, craquelure sur émail.
Poids brut : 85 g.
Diam.: 49 mm, numéro 154xx-155xx
Non fonctionnelle.

500/600

381

Montre de poche

En or 18k (750 millièmes).
Cadran émaillé, trotteuse à 6h.
Couvercle de protection de face avant guilloché et percé en son centre pour une vue sur les aiguilles
Dos de boîte guilloché & travaillé
Poids brut : 75,8 g.
Diam.: 49 mm, numéro 8825.
Fonctionnelle.

Note de l'expert: Jolie et en très bon état; une belle pièce rare.

600/800



382

Montre de poche en or 18k (750 millièmes)

Cadran émaillé, trotteuse seconde à 6h
Chiffres romains, mécanique remontage manuel
Armoiries sur face avant et petit coup sur un côté.
Accompagnée de son bel écrin d'origine
Poids brut : 103,4 g.
Diam.: 50 mm, numéros 52024-55024/37363
Bon état général
Fonctionnelle.

900/1.000

383

Montre de poche en métal doré et couvercle en or 18k (750 millièmes)

Cadran émaillé, trotteuse seconde à 6h
Chiffres romains, mécanique remontage manuel à clé (présente)
Jolie tête de cheval gravée à l'arrière
Accompagné d'un bel écrin d'époque
Poids brut : 50,4 g.
Diam.: 43 mm, numéro 21049
Fonctionnelle.

400/500



384

Longines

Jolie montre de poche en or 18k (750 millièmes)
Cadran émaillé, trotteuse à 6h
Noté Grand Prix de Paris 1889 & Bruxelles 1897

Très bon état.
Poids brut : 69 g.
Diam.: 47 mm, numéro 9272xx
Fonctionnelle.

600/800



385

Montre de poche « Savonnette » or jaune 18k (750 millièmes)

Chronographe & répétition minute-quart
Cadran émaillé, trotteuse à 6h

Très bon état
Poids brut : 116 g.
Diam.: 57 mm, numéro 3288xx
Fonctionnelle.

1.500/2.000





386

Montre de poche « Savonnette » en or jaune 18k (750 millièmes)

Chronographe & répétition-minute
Cadran émaillé, trotteuse à 6h
Proche de l'état neuf
Poids brut : 128 g.
Diam.: 58 mm, numéro 2172xx
Fonctionnelle.

2.000/2.500

387

Longines Chronographe chronomètre

En or jaune 18k (750 millièmes)
Jean Missiaen Bruxelles/Grand prix Paris 1900

Cadran émaillé, step dial 2 compteurs secondes & minutes.

Divisions et règle de calcul peintes en rouge/bleu/noir.

Mono poussoir pour Start/Stop à 12h.
Poids brut : 108 g.

Diam.: 53 mm, numéro 13609xx
Fonctionnelle.

Note de l'expert: Exceptionnelle de par sa fonction, mais également par son parfait état. Cette Longines au cadran magnifique et parfaitement fonctionnelle est une montre qui mérite toute votre attention et même plus ! Rare en l'état c'est un magnifique objet qui se mérite. N'ayez pas peur de miser haut, vous ne regretterez que si vous la laissez passer.

600/800



Montres de dames

Lots 388 à 445





388



389



390



391



392

388

Jet watch Lady

Montre et bracelet intégré en or jaune 18k (750 millièmes).

Mécanique remontage manuel.
Ravissante montre bijou de femme.
Cadran gris clair et aiguilles d'origine.
Très beau bracelet, en parfait état.
Circa 1940
Poids brut : 26 g.
Diam.: 16 mm
Fonctionnelle.

500/600

389

Jolie montre de dame en or jaune 18k (750 millièmes) signée Actua Genève.

De forme carrée 16 x 16 mm. Montée sur bracelet métal plaqué or. Cadran silver aux chiffres en relief. Verre bombé.
Circa 1940.
Poids brut : 21,1 g.
Fonctionnelle.

300/400

390

Longines

Montre bijou pour dame en or jaune 18k (750 millièmes).

Mécanique remontage manuel
Cadran crème aux chiffres peints et appliqués
Boîte carrée aux attaches stylisées
Circa 1930/1940
Poids brut : 30 g.
Diam.: 16 x 16 mm
Non fonctionnelle.

300/400

391

Montre bijou de dame en or 18k (750 millièmes)

Boîte stylisée et cadran chemin de fer
Bracelet articulé en or 18k (750 millièmes)
Bel état général
Circa 1930
Poids Brut : 16 g.
Non fonctionnelle.

150/200

392

Mosla Carré Lady

Belle montre de dame carré de style "Art Déco" en or jaune 18k (750 millièmes).

Bracelet avec décoration pyramide
Mécanique remontage manuel
Circa 1930
Poids brut : 30 g.
Diam.: 18 mm
Fonctionnelle.

500/600

393

Louis Philippe lady

Montre de dame en or 18k (750 millièmes) avec bracelet intégré.

Mécanique remontage manuel

Circa 1950/1960

Poids brut : 11,3 g.

Diam.: 15 mm.

Fonctionnelle.

100/120



393

394



394

Montre bijou de dame signée Onsa en or 18k (750 millièmes).

De style Art Déco des années 1930.

Poids brut : 11,8 g.

Fonctionnelle.

Prévoir un petit verre de protection pour le cadran.

200/300

395

Olma

En or 18k (750 millièmes).

Montre bijou de femme « Art Déco »

Cadran gris métal, chiffres et aiguilles dorées

Boîte stylisée et bracelet articulé

Très bon état

Circa 1930/1940

Poids brut : 15 g.

Fonctionnelle.

100/150



395

396

Herodia lady Pétale

Montre de femme en or jaune 18k (750 millièmes)

Mécanique remontage manuel

Jolie boîte stylisée.

Cadran aux chiffres appliqués, trotteuse à 6h.

Circa 1950

Poids brut : 13,2 g.

Diam.: 22 mm, Ref/Série 2201 2 . 105

Fonctionnelle.

60/80



396

396bis

Tissot

Ravissante montre de dame en or gris 14k (585 millièmes) ornée de chaque côté du cadran de petits diamants. Petite chaîne de sécurité.

Longueur de bracelet : 16,5 cm

Poids brut : 12,4 g.

Fonctionnelle.

100/200



396bis



397

397

Elida montre bijoux de dame

Fin de période Art Déco
Or jaune 18k (750 millièmes) et argent
Décorée de diamants, il en manque deux.
Mécanique remontage manuel
Circa 1930/1940
Poids brut : 60,6 g.
Non fonctionnelle.

1.000/1.500

398

Sultana

Montre bijou de dame

Or jaune 18k (750 millièmes) et argent
Décorée de diamants old mine cut et taille
rose.
Mécanique remontage manuel
Circa 1940
Poids brut : 53,6 g.
Fonctionnelle.

800/1.200



398

399

Titus Lady

Montre de femme raffinée aux attaches stylisées

En or jaune 18k (750 millièmes).
Jolie cadran peint, trotteuse à 6h.
Poids brut : 11,1 g.
Diam.: 22 mm, Ref/Serial: 254376/105.
Circa 1940
Non fonctionnelle.

50/100

400

Girard-Perregaux en or jaune 18k (750 millièmes)

Jolie et atypique montre de femme sertie de
diamants parfaitement calibrés et de même
couleur.
Quantième élégant placé entre le cœur de la
montre et la lunette sertie.
Montée sur bracelet neuf et boucle
déployante
Mouvement quartz
Très bon état, circa 2000.
Poids brut : 31,9 g.
Diam.: 26 mm, Ref/serial: BO 149- 862xx
Pile à remplacer.

2.000/2.500



399



400

401

Scaldis

Montre de dame, mécanique remontage manuel

Or gris 18k (750millièmes).
Bracelet or gris 18k (750 millièmes) intégré.
Cadran gris clair incabloc « Swiss Made »
Cabochon saphir sur remontoir
Numéro 2469xx
Etat neuf, circa 1960/1970
Poids brut : 33 g.
Fonctionnelle.

200/300



401

402

Onsa

Or gris 18k (750 Millièmes)

Montre de dame avec bracelet stylisé en or
18k intégré.
Mécanique remontage manuel
Boite carrée incrustée de 6 diamants.
Circa 1960
Poids brut : 33 g.
Diam.: 18 mm
Très bon état
Non fonctionnelle.

400/600



402

403

Baume et Mercier

Montre en or gris 18k (750 millièmes) ovale, entouragement de 32 diamants très bien calibrés taille moderne 57 facettes pesant environ 0,65 ct.

Bracelet intégré en or 18k (750 millièmes),
maille milanaise écrasée, mate et polie.
Cadran émaillé chiffres romains
Mécanique remontage manuel
Ref/Serial : 381217- 38234xx
Bon état / Circa 1960
Poids brut : 53 g.
Fonctionnelle.

1.200/1.400



403

404

Invicta

Montre bijou de dame Art Déco

Pavé de diamants taille rose et old mine cut
En métal et finition cordelette
Jolie et raffinée avec décoration et
sertissage
Mécanique remontage manuel
Circa 1930/1940
Fonctionnelle.

600/800



404



405



406



407



408



409

405

Van Cleef & Arpels, Classique Lady

Ravissante montre carrée de femme en acier

Cadran nacre irisé vert/bleu et rose et 4 diamants
Bracelet type grains de riz aux attaches stylisées
Mouvement quartz
Parfait état
Circa 2010
Ref/Serial: 5226xx/1321xx
Diam.: 20 mm
Fonctionnelle.

900/1.100

406

Boucheron « Reflet » Limited Edition

Jolie montre de femme en acier accompagnée de 3 bracelets amovibles
Série limitée sur 2077 pour le monde.
Mouvement quartz
Dimensions : 21 x 34 mm
Fonctionnelle.

500/600

407

Chanel, Première

Jolie montre de femme en acier

Cadran noir et verre saphir
Mouvement quartz
Ref/serial: TH04700xx
Très bon état
Circa 1990
Dimensions : 20 x 26 mm
Fonctionnelle.

1.000/1.200

408

Hermès, Clipper

Jolie montre de femme en acier

Cadran rosé, date à 3h
Bracelet métal en HHHH
Mouvement quartz
État neuf
Circa 2000
Diam.: 24 mm, Ref/Serial: CL4.210/6319xx
Fonctionnelle.

450/550

409

Hermès, Clipper

Jolie montre de femme en acier

Cadran blanc, date à 3h
Bracelet métal en HHHH
Mouvement quartz
État neuf
Circa 2000
Diam.: 24 mm, Ref/Serial: CL4.210/10483xx
Fonctionnelle.

450/550

410

Hermès, Arceau

Jolie montre de femme en plaqué or et bracelet acier intégré
Cadran Blanc chiffres type Breguet
Mouvement quartz
Accompagnée de son carnet de garantie
État neuf
Circa 2000
Diam.: 26 mm, Ref/Serial: AR 4 220/17065xx
Fonctionnelle.

400/500



410

411

Hermès, Loquet

Élégante montre bracelet de forme rectangle
Belle décoration et dessins de chevaux sur métal plaqué or
Cadran de couleur or
Mouvement quartz
État neuf
Circa 2000
Ref/Serial: L01201/10639xx
Fonctionnelle.

450/550



411

412

Hermès, Kelly – Cadenas en plaqué or

Montre raffinée pour femme cadran couleur gold
Bracelet Hermès neuf
Mouvement quartz
État neuf
Circa 2000
Serial: 4123xx
Fonctionnelle.

400/500



412



413

413

Hermès, Kelly – Cadenas en plaqué or

Montre raffinée pour femme cadran couleur corail
Bracelet Hermès neuf
Mouvement quartz
Ref/serial: KE1.210/988218
État neuf
Circa 1990
Fonctionnelle.

550/650

414

Hermès, Sellier

Jolie montre de femme en acier et plaqué or
Cadran crème et date à 3h, bracelet cuir
Mouvement quartz
État neuf
Circa 1990
Diam.: 25 mm, Serial: 7048xx
Fonctionnelle.

350/450



414



415

Hermès, Belt Full Set

Jolie montre en acier sur cuir Hermès
 Cadran blanc au motif chevron
 Mouvement quartz
 "Full Set" accompagnée de sa boîte originale Hermès, de ses papiers de garantie et instructions.
 Ref/Serial: BE1.210/13734xx
 Bon état. Circa 2000
 Dimensions : 30 x 26 mm
 Fonctionnelle.

600/800

416

Hermès, Heure H

Jolie montre de dame en acier
 Bracelet acier intégré
 Très beau cadran à l'effet guilloché de couleur rosée
 Mouvement quartz
 Ref/Serial: HH.1.210/11429xx
 État neuf
 Circa 2000
 Fonctionnelle.

700/800

417

Hermès, Heure H

Jolie montre de dame en acier
 Bracelet acier intégré
 Très beau cadran à l'effet guilloché de couleur bleue
 Mouvement quartz
 Ref/Serial: HH.1.210/11900xx
 Très bon état
 Circa 2000
 Fonctionnelle.

650/750

418

Hermès, Cape Code automatique grande taille

Belle montre en acier sur cuir Hermès neuf
 Mécanique remontage manuel
 Cadran gris clair et guichet de date à 3h
 Ref/serial: CC.1710/8550xx
 Parfait état
 Circa 2000
 Diam.: 29 mm
 Fonctionnelle.

900/1.200



419

Hermès, Cape Code grande taille

Montre élégante en acier sur cuir Hermès neuf

Cadran gris clair et guichet de date à 3h

Mouvement quartz

Ref/serial: CC.2710/22746xx

Parfait état

Circa 2000

Diam.: 29 mm

Fonctionnelle.

800/1.000



419

420

Hermès, Cape Code double tour

Jolie montre de femme au cadran lumineux

Bracelet cuir de couleur vison neuf et ardillon d'origine.

Mouvement quartz

Parfait état

Ref/Sérial: CT 1-210- 28356xx

Diam.: 27 x 33 mm

Fonctionnelle.

Note de l'expert: Élégante, intemporelle et raffinée, assurément un des must de la marque.

1.000/1.200



420

421

Hermès, Arceau grande taille

Sport chic en plaqué or et acier, bracelet intégré

Cadran blanc chiffres romains

Mouvement quartz

Serial: 5113xxFA

État neuf

Circa 2000

Diam.: 33 mm

Fonctionnelle.

350/450



421

422

Hermès, Clipper en or jaune 18k (750 millièmes)

Magnifique montre de femme sur cuir Hermès neuf

Boucle ardillon Hermès en or 18k

Cadran crème décoration chevron, date à 3h

Mouvement quartz

Accompagnée de son carnet de garantie

État neuf

Circa 2014

Diam.: 24 mm, Ref/Serial: CL4.285/16499xx

Fonctionnelle.

1.000/1.200



422



423

Louis Vuitton mini tambour

Ravissante montre de femme

Sertie au cœur du cadran et aux anses
Pas de couronne de remontoir pour un
design épuré.

Mouvement quartz, bracelet en galuchat et
ardillon signé Vuitton

Circa : 2000

Diam.: 18 mm

Fonctionnelle.

800/1.200

424

Bulgari

**Jolie montre élégante en or jaune 18k (750
millièmes) au cadran noir**

Monté sur bracelet alligator neuf Bulgari
Ardillon Bulgari en or jaune.

Mouvement quartz.

Très bon état. Circa 2000

Accompagné de son écrin d'origine

Poids brut : 44,2 g.

Diam.: 33 mm, Ref/serial: A 5004/4121

Fonctionnelle.

2.000/2.500

425

Corum Quijo

Ravissante montre bijou de femme.

Boîtier stylisé en saphir, or jaune 18k (750
millièmes), sertie de 12 diamants de très
belle couleur sur lunette.

Cadran nacre, Swiss Made. Bracelet alligator
et boucle ardillon.

Travail récent. Accompagnée de sa jolie
pochette en cuir d'origine.

Mouvement quartz.

Poids brut : 25,5 g.

Diam.: 28 mm, Ref/serial: 24 .789 .65/54
81 83.

Fonctionnelle.

2.000/2.500



426

Jaeger-LeCoultre

Magnifique montre de dame en or gris 18k (750 millièmes)

Bracelet en maille or 18k.

Lunette ciselée

Mécanique remontage manuel

Très bel état

Circa 1960

Poids brut : 40,7 g.

Diam.: 21 mm

Fonctionnelle.

Note de l'expert: Belle, élégante et ravissante, une magnifique montre bijou.

À ne pas manquer.

700/900



427

Jaeger-LeCoultre

Montre de dame en or jaune 18k (750 millièmes).

Mécanique remontage manuel, cabochon sur remontoir

Bracelet décoration écorces en or 18k intégré, aux anses stylisées.

Parfait état, Circa 1960

Poids brut : 43 g.

Fonctionnelle.

Note de l'expert: Élégante et raffinée, rare en forme d'ellipse, cette belle montre au cadran ocre est une beauté chaude et hypnotique.

800/1.200



428

Jaeger-LeCoultre

Magnifique montre de dame en or gris 18k (750 millièmes)

Bracelet en maille milanaise or 18k

Lunette sertie de diamants

Mécanique remontage manuel

Parfait état

Circa 1950/1960

Poids brut : 32,3 g.

Diam.: 17 mm

Non fonctionnelle.

Note de l'expert: Une montre bijou de haut vol. Intemporelle dans un état proche du neuf. Un entretien, et la voilà repartie!

800/1.000





429

Jaeger-LeCoultre, Duoplan style.

Montre bijou en or jaune 18k (750 millièmes)

Mécanique remontage manuel
 Ravissante montre au style "Art Déco", 1940
 Cadran gris clair « Pie pan », aiguilles dauphines
 Remontoir dissimulé pour plus d'épure
 Parfait état
 Circa 1970/1980
 Poids Brut : 20 g.
 Diam.: 21 mm, Ref/serial: 88433A
 État neuf
 Fonctionnelle.

Note de l'expert: Une des plus belles manufactures au service de la grâce féminine.

1.500/1.800

430

Cartier, Trilogie Square Octo

Rare montre de femme aux 3 ors, rose, gris et jaune, 18k (750 millièmes)

Boite stylisée, couronne intégrée
 Bracelet cuir Cartier et boucle ardillon en métal doré
 Mouvement quartz
 Très bon état
 Circa 1980
 Poids brut : 23 g.
 Diam.: 22 mm, Ref/Serial: 6600209xx
 Fonctionnelle.

1.300/1.500

431

Cartier, Baignoire XL en or jaune 18k (750 millièmes)

Magnifique montre de femme sur cuir et boucle ardillon or 18k

Cadran blanc, aiguilles bleues
 Cabochon saphir sur remontoir
 Mouvement quartz
 Très bon état
 Circa 1990
 Poids brut : 29 g.
 Dimensions : 23 x 31 mm, Ref/Serial: C36163/1952xx
 Fonctionnelle.

2.700/3.000



432

Cartier, Baignoire XL

Superbe montre à doubles godrons sertie
en or jaune 18k (750 millièmes)
Décoration d'origine Cartier sur lunette
Cadran blanc immaculé, aiguilles bleuies
Cabochon saphir sur remontoir
Boucle déployante originale Cartier en or 18k
Bracelet satin Cartier
Mécanique remontage manuel
Très bon état
Circa 1990
Poids brut : 31 g.
Dimensions : 22 x 32 mm, Ref/Serial:
7809461xx
Fonctionnelle.

3.200/3.500





433

Cartier, Mini Baignoire

Ravissante montre de femme en or jaune 18k (750 millièmes) sur cuir et boucle ardillon or 18k

Cadran blanc, aiguilles bleues

Cabochon saphir sur remontoir

Mouvement quartz

Très bon état, une petite trace sur le cadran

Circa 1990

Poids brut : 22 g.

Dimensions: 18 x 25 mm, Ref/Serial:

MG346176/2368xx

Fonctionnelle.

2.500/2.800

434

Cartier, Baignoire XL

Superbe montre de femme en or jaune 18k (750 millièmes) avec bracelet or et acier d'origine, bracelet et boucle ardillon.

Cadran blanc, aiguilles bleues

Cabochon saphir sur remontoir

Mouvement quartz

Très bon état

Circa 1990

Poids brut : 29 g.

Dimensions: 22 x 31mm, Ref/Serial:

8057910/1597xx

Fonctionnelle.

2.700/3.000



435

Rolex, Oyster Date

Jolie montre de femme en acier
Mécanique remontage manuel
Cadran de couleur jaune clair et aiguilles dorées
Bon état
Circa 1974
Diam.: 34 mm, Ref/serial: 6694/Pas de numéro
Fonctionnelle.

1.400/1.600



436

Rolex, Oyster Perpetual Date

Jolie montre de femme en acier
Mécanique remontage automatique
Certifier Chronomètre
Cadran de couleur argent
Chiffres en or blanc OT Swiss TO
Très bon état
Circa 1974
Diam.: 34 mm, Ref/serial: 1500/39686xx
Fonctionnelle.

1.600/1.800



437

Rolex, Air-King Oyster Perpetual

Jolie montre de femme en acier
Mécanique remontage automatique
Cadran de couleur argent et lunette usinée
Verre saphir
Très bon état
Circa 2001
Diam.: 34 mm, Ref/serial: 14010M/K 8710xx
Fonctionnelle.

2.500/2.800





438

Rolex; Oyster Perpetual médium size

Jolie montre de femme en acier
 Mécanique remontage automatique
 Cadran de couleur rose foncé/bronze
 Verre saphir
 Accompagnée de son certificat de garantie
 Rolex original
 Très bon état
 Circa 1997
 Diam.: 31 mm, Ref/serial: 67480/U 1780xx
 Fonctionnelle.

2.500/2.800

439

Rolex, Date Oyster Perpetual

En or jaune 18k (750 millièmes) et acier, bracelet jubilé or/acier
 Mécanique remontage automatique
 Cadran doré, T Swiss T Lunette Cannelée, verre Saphir
 Très bel état. Quelques légères petites taches sur le cadran.
 Circa: 1985/1986.
 Diam.: 26 mm, Ref: 69173 Serial: 87953xx
 Fonctionnelle.

Note de l'expert: Le Best-Seller de la maison Rolex pour femme !

1.700/2.000

440

Cartier, Santos Galbée

Belle montre en acier sur bracelet intégré acier
 Cadran crème et chiffres romains, date à 6h
 Accompagnée de son certificat de garantie & livret
 Mouvement quartz
 Proche du neuf/neuf
 Circa 1998
 Dimensions: 29 x 41 mm, Ref/Serial: 1564/CC4326xx
 Fonctionnelle.

1.300/1.500



441

Jaeger-LeCoultre, Reverso Squadra

Belle montre de femme en acier sur cuir
Cadran blanc au style « Art Déco »
Bracelet alligator neuf et boucle déployante
signée Jaeger
Mouvement quartz
Très bon état
Circa 2010
Dimensions: 31 x 36 mm, Ref/serial:
236.8.47/26140xx
Fonctionnelle.

2.000/2.500



442

Jaeger-LeCoultre, Reverso

Ravissante montre de femme en or jaune
18k (750 millièmes) sur cuir et ardillon or
18k
Mécanique remontage manuel
Accompagnée de sa boîte et livret d'origine
Très bon état - non gravée
Poids brut : 36 g.
Ref/Serial: 260.1.86/189 38 xx
Circa 2000
Fonctionnelle.

2.000/2.500



443

Rolex, Datejust Lady 31

Splendide montre en acier, lunette or gris
18k (750 millièmes)

Cadran Serti de 10 diamants Original Rolex

« Full set » Boite et documents originaux

Montre mécanique et remontage

automatique

Proche du neuf

Circa 2010

Diam.: 31 mm, Ref/Serial : 178274/5x71K6xx

Fonctionnelle.

4.000/4.500



444

Rolex, King Midas

Or gris 18k (750 millièmes)

Mécanique remontage manuel

Cadran bleu patiné tropical

Monté sur bracelet Rolex crocodile original

Ardillon original Rolex

Très bon état et accompagnée d'un

certificat Rolex de révision de 1990.

Circa 1970

Poids Brut : 37 g.

Ref : 4015/9. Série: 36548xx

Fonctionnelle.

Note de l'expert: Atypique, cette montre asymétrique est d'une subtile élégance, un mix réussi entre art et design.

1.200/1.500



445

Rolex, Oyster « Speed King »

Rare et belle montre de femme en acier sur cuir

Cadran noir laqué, écriture argentée et chemin de fer

Chiffres appliqués avec aiguilles dauphines.

Mécanique remontage manuel

Très bon état - Petit choc sur fond de boîte

Circa 1960

Diam.: 30 mm, Ref/serial: 278/87362

Fonctionnelle.

Note de l'expert: Une vraie rareté avec un cadran magnifique. Une très belle pièce à prix tout doux. À ne surtout pas laisser passer.

1.300/1.500





22

20

18

16

14

12

10

ROLEX
SUPERLATIVE CHRONOMETER
OFFICIALLY CERTIFIED

SWISS - T. 25



Montres d'homme

Lots 446 à 473



446

Ulysse Nardin

Montre homme en argent sur cuir
Mécanique remontage manuel
Rectangulaire aux chiffres peints et stylisés
Circa 1930/1940
Poids Brut : 27 g.
Dimensions: 23 x 33 mm, Ref/serial: 63902xx
Fonctionnelle.

400/500

447

**IWC - International Watch Co
Schaffhausen**

Jolie montre pour homme en acier sur cuir
Mécanique remontage automatique
Cadran épuré joliment patiné moucheté
Circa 1960
Bon état
Diam.: 34 mm
Fonctionnelle.

800/1.000

448

**Breitling 1191 chronographe deux
compteurs en acier.**

Mécanique, remontage manuel.
Superbe cadran type tapisserie, chiffres
appliqués bâtons et 12/6 en chiffres
Division minutes et télémètre peints sur le
cadran avec un contraste rouge/noir
Circa 1950
Diam.: 36 mm, numéro 910935 .
Fonctionnelle.

Note de l'expert: Excellente base pour une
restauration sur une montre au charme
authentique d'une des plus belles maisons
suisses.

400/500

449

Gigandet Chronographe « Jumbo »

Or jaune 18k (750 millièmes) sur cuir
Lumineux chronographe double compteur
pour homme
Mécanique remontage manuel
Cadran argent Swiss Made et magnifiques
aiguilles glaive
Circa 1960
Très bon état
Poids Brut : 47 g.
Diam.: 39 mm, Ref/Serial : 1375xx
Fonctionnelle.

850/950



450

White Star Chronographe deux compteurs en or 18k (750 millièmes).

Mécanique remontage manuel - Incabloc
Cadran crème, index queue de pan et chiffres 2/4/8/12 appliqués.
Divisions minutes peintes aux contrastes rouge/bleu/noir du plus bel effet.
Circa 1950/1960
Diam.: 34 mm, numéro 28827.
Fonctionnelle.

Note de l'expert: Élégante et raffinée, elle vous attend pour le choix d'un joli bracelet.

300/400

451

Gigonet Incabloc

Montre homme en or jaune 18k (750 millièmes).

Mécanique remontage automatique
Guichet à 3h pour date.
Aiguille dauphine et trotteuse de couleur rouge
Cadran marqué de quelques imperfections
Circa 1950/1960
Poids brut : 36,7 g.
Diam.: 34 mm, Nr Série 2904515.
Fonctionnelle.

200/300

452

Baume & Mercier Baumatic

Montre homme 18k (750 millièmes)

Mécanique remontage automatique.
Jolie cadran « tropicalisé », index queue de paon. Aiguilles dauphines.
Verre plexi Givré.
Circa 1960.
Poids brut : 36,5 g.
Diam.: 33 mm, Ref/serial : 3155/161287
Fonctionnelle.

Note de l'expert: Élégante et intéressante, cette montre mérite toute votre attention et un bracelet neuf pour un nouveau départ.

100/150

453

Vacheron Constantin « Ultra Thin »

Belle montre en or 18k (750 millièmes)

Mécanique remontage manuel
Cadran couleur gold chiffres romains, aiguilles dauphines
Bracelet cuir signé Vacheron, ardillon en or 18k
Très bon état
Circa 1980
Poids Brut : 29 g.
Diam.: 33 mm, Sérial : 5179xx
Fonctionnelle.

Note de l'expert: Belles et séduisantes, les montres extra-plates sont depuis toujours l'apanage des plus grandes maisons.

2.200/2.500





454

Zénith chronographe

Or jaune 18k (750 millièmes) sur cuir
Élégante chronographe double compteur pour homme

Mécanique remontage manuel
Circa 1950

Très bon état

Poids Brut : 46 g.

Diam.: 36 mm, Ref/Serial : 479185xx

Fonctionnelle.

Note de l'expert: Magnifique chrono au cadran argent métal

Solide Logo et compteurs « Step » Dial
Sobre et élégante ... what else!

1.500/1.800

455

Universal Genève « Uni-Compax »

Or rose 18k (750 millièmes) sur cuir
Magnifique chronographe double compteur pour homme

Mécanique remontage manuel
Circa 1950

Très bon état

Poids Brut : 37 g.

Diam.: 35 mm, Ref/Serial : 12445/14536xx

Fonctionnelle.

Note de l'expert: Rare avec son cadran original "pulsations"!

Cette UG au cadran joliment patiné et aiguilles glaives est une parfaite synthèse entre beauté et technique.

1.800/2.000



456

Universal Genève « Uni-Compax »

Or jaune 18k (750 millièmes) sur cuir
Beau chronographe double compteur pour homme

Mécanique remontage manuel
Circa 1950

Très bon état

Poids Brut : 39 g.

Diam.: 35 mm, Ref/Serial : 12445/11599xx

Fonctionnelle.

800/1.000

457

Universal Genève « Uni-Compax »

Montre pour homme en acier sur cuir

Beau chronographe double compteur
Belle patine, avec graduations bleu et noir division seconde

Mécanique remontage manuel
Circa 1950

Très bon état

Diam.: 33 mm, Ref/Serial : 32204/11874xx

Fonctionnelle.

800/1.000



458

Universal Genève chronographe «Jumbo»

Montre pour homme en acier sur cuir
Magnifique chronographe trois compteurs
Superbe patine uniforme dorée
Mécanique remontage manuel
Très bon état - minimes imperfections sur fond de boîte.
Circa 1950
Diam.: 37 mm, Ref/Serial : 22427/768705xx
Fonctionnelle.
2.000/2.500



459

Longines " Diver "

Montre pour homme en acier sur cuir
Mécanique remontage automatique
Beau cadran laqué aux chiffres peints, date à 3h
Circa 1960
Très bon état
Diam.: 37 mm, Ref/serial :15/302519xx
Fonctionnelle.
Note de l'expert: Une lunette en Bakélite sublime, aux graduations orangées. L'orange est repris également sur l'aiguille des minutes pour plus de visibilité et de sécurité pour les plongeurs. Une vraie montre de plongée authentique comme on les aime!

800/1.000



460

Heuer Jacky Ickx Easy-Rider « Blue »

Chronographe pour homme & quantième
En acier et bracelet caoutchouc racing
Mécanique remontage manuel
Circa 1970
Très bon état
Dimensions: 39 x 44 mm
Fonctionnelle.
650/750



461

Heuer Jacky Ickx Easy-Rider « Grey »

Chronographe pour homme & quantième
En acier et bracelet caoutchouc « tropic »
Mécanique remontage manuel
Circa 1970
Très bon état
Dimensions: 39 x 44 mm
Fonctionnelle.
Note de l'expert: Lancé et signé par le plus célèbre pilote automobile Belge, cette rareté au cadran coloré typique des 70' est un must. Pour amateur de sport autos et/ou de Chrono Heuer!

650/750





462

Chaumet, Dandy

Chronographe quantième.

Très belle Chaumet sport/chic, cadran noir.
Acier sur cuir et boucle déployante originale.
Mécanique remontage automatique.
Très bon état,
Fonctionnelle.

2.200/2.500

463

Cartier Roadster grande taille automatique

Forme tonneau en acier sur bracelet métal
Cadran noir stylisé aux chiffres blanc et rouge, date à 3h
Signé L Swiss L pour Luminova= Luminescent
Circa 2010. Très bon état.
Dimensions: 44 x 37 mm, Ref 2510 Serial # 2184xxCE
Fonctionnelle.

Note de l'expert : La maison Cartier nous propose une version plus sportive et moderne et le charme opère...

2.000/2.500

464

Cartier

Tank Française Chronoflex

Acier sur bracelet acier, mouvement méca-quartz.
Livrée avec boîte et livret original Cartier.
Dimensions: 31 x 36 mm
Parfait état,
Fonctionnelle.

1.800/2.000



465

Tudor Black Bay Heritage Manufacture.

Montre et bracelet en acier + Nato neuf
« Full Set » boîte et documents originaux
Mécanique remontage manuel
Proche du neuf
Circa 2017
Diam.: 41 mm, Ref/serial : 79230N-15842xx
Fonctionnelle.

2.000/2.500

466

**Bulgari Diagono Professional
chronographe en acier**

Mécanique remontage automatique
Chronomètre officiel certifié
Cadran noir et compteurs gris
Date à 5h, bracelet caoutchouc neuf
Parfait état
Circa 2010
Diam.: 40 mm, Ref/serial L 3112

Fonctionnelle. Note de l'expert: Un des plus beaux chronos sport-chic de la célèbre maison Italienne. Série épuisée aujourd'hui, à ne pas laisser passer.

1.500/1.800





467

Oméga « Speedmaster » Professional Chronographe

Mécanique remontage manuel, en acier

Calibre manufacture Oméga 861

Cadran Tritium T Swiss Made T

Verre d'origine signé Oméga

Bracelet cuir et ardillon

Circa 1990

Très bon état

Diam.: 40 mm, Ref/Serial : 145022/483499xx

Fonctionnelle.

2.800/3.000

468

Oméga Speedmaster « 125 » Chronographe.

Montre en acier sur bracelet acier original

Mécanique remontage automatique.

Cadran et aiguilles Original Tritium, date à 3h.

Bon état, quelques griffes sur le saphir

Circa 1973

Fonctionnelle.

Note de l'expert: Très rare avec 2000 exemplaires pour fêter les 125 ans de la maison Oméga, 1ere version de cadran « Oméga & 125 » de couleur noire.

1.500/2.000

469

Jaeger-LeCoultre Reverso GT

Acier sur cuir avec boucle déployante

Mécanique remontage manuel

Cadran argent métal, trotteuse à 6h, Swiss Made

Circa 2010, Très bon état.

Bracelet neuf.

Ref: 270.8.62 Serial # 26664xx

Fonctionnelle.

Note de l'expert: Sport-chic par excellence, une des icônes incontournables depuis les années 30'.

2.800/3.000



470

Jaeger-LeCoultre Reverso Squadra

**Magnifique Chronographe en acier sur cuir
et boucle déployante**

Cadran de couleur gris argent et guichet de
quantième à 12h

Mécanique remontage automatique

« Full set » Boite et documents originaux

État proche du neuf

Circa 2006

Dimensions: 35 x 41 mm, Ref/serial :

230.8.45/244 72 xx

Fonctionnelle.

3.500/4.000





471

Jaeger-LeCoultre « Memovox »

Superbe montre réveil en acier sur cuir
 Cadran gris argent immaculé
 Bracelet neuf et boucle ardillon signée Jaeger
 État proche du neuf + boîte originale Jaeger
 Circa 1960
 Diam.: 37 mm, Serial 11493xx
 Fonctionnelle.

2.000/2.500

472

Jaeger-LeCoultre Memovox -Réveil-

Montre en acier sur bracelet alligator
 Mécanique remontage manuel
 Bracelet alligator et boucle ardillon JLC
 Cadran T Swiss T Original chemin de fer bleu
 Aiguille original trotteuse bleue
 Circa 1970
 Ref/Serial 1301512xx
 Parfait état
 Fonctionnelle.

Note de l'expert: 1ere main dans un état exceptionnel !

Montre réveil et rappel de rendez-vous, une vraie montre de caractère !

1.700/2.000

473

Rolex GMT-Master Oyster Perpetual

Or jaune 18k (750 millièmes) et acier
 Belle montre homme certifier chronomètre
 Mécanique remontage manuel
 Cadran Laqué swiss -T

50/80



Accessoires

Lots 474 à 575





474

474

Magnifique Atmos de la maison Jaeger-LeCoultre en métal doré. Cadran crème 3. 6. 9. 12 avec en son centre une vue sur le mécanisme. Léger noircissement sur le bout des aiguilles. Bon état général.

Modèle 100% original.

Calibre 528-6

Circa 1960

Tournante.

600/800

475

Jaeger-LeCoultre 8 jours

Horloge de bureau

Élégante et stylée en métal doré

Mécanique remontage manuel

Circa 1960

Dimensions: 11 x 15 cm

Parfait état

Fonctionnelle.

500

476

Montre de cheminée décorative. Très jolie travail de ciselage sur les trois cotés. Cadran émaillé.

Non fonctionnelle, à redémarrer.

200/300

477

Réveil de voyage ou de bureau Jaeger récital 8 jours. En métal doré, chiffres et aiguilles tritium.

Joli travail de style au métal ciselé.

Circa 1960

Fonctionnel

100/150



475



476



477



478

478

Dupont

Briquet en métal doré à cannelures. Signé et numéroté, dans son écrin d'origine.

Dimensions : 6,1 x 3,6 x 1,1 cm.

Poids brut : 109,7 g.

50/100

479

Dupont

Briquet en métal doré signé et poinçonné.

Dimensions: 5,7 x 3,4 x 1,3 cm.

Poids brut : 99,7 g.

Fonctionnel.

50/100

480

Très beau briquet en or 18k (750 millièmes) non signé, décoré de guilloché et protégé par un étui de cuir noir.

Dimensions : 4,6 x 3,3 x 1,3 cm

Poids brut : 90,6 g.

1600/1800



479



480



481

Tabatière en or 18 kt (750 millièmes) du début du XIXe siècle de forme rectangulaire arrondie, s'ouvrant sur le dessus par un couvercle à charnières. Le couvercle, la base et les côtés sont décorés de cercles concentriques retenus entre eux par des croisillons gravés à la main. Un bandeau de chaque côté ainsi qu'une partie du rebord du couvercle sont émaillés de feuillages et de papillons bleu roi. Trois marques de poinçons en grande partie effacées ne permettent pas d'identifier l'orfèvre.

Dans son écrin de cuir rouge d'origine.

Dimensions : long. 8,4 cm, larg. 5 cm, épaisseur 1,8 cm.

Poids brut : 65,7 g.

2500/3000

482



Très bel étui à cigarette en métal argenté recouvert d'émail vert guilloché orné d'une frise grecque sur le pourtour supérieur et d'une corbeille de fleurs en ajouré au milieu de la partie supérieure, entourée de quartiers d'oranges. Les fleurs du bouquet sont typiques de la période Art Déco. Charnières en parfait état. Travail absolument remarquable de finesse.

Dimensions : 8 x 5,8 x 1,1 cm

Poids brut : 123,3 g.

500/600

483

BIRMINGHAM, 1918

Splendide petit poudrier de sac comprenant deux compartiments fermés par des couvercles plats intérieurs en vermeil (poinçon 925) et un miroir. Le couvercle est en émail guilloché vert intense orné en son centre d'une initiale stylisée en argent et pyrite (quelques manques). Le reste de la boîte est en argent guilloché. Ce très bel objet est signé par le poinçon HCFLd pour Henry Charles Freeman Ltd. et par le poinçon T, représentant l'année de vérification 1918 par le bureau de garantie de Birmingham.

Dimensions : 8 x 5 x 1 cm

Poids brut : 147,1 g.

Poids brut : 147,1 g.

Poids brut : 147,1 g.

Poids brut : 147,1 g.

Poids brut : 147,1 g.

Poids brut : 147,1 g.

Poids brut : 147,1 g.

Poids brut : 147,1 g.

Poids brut : 147,1 g.

Poids brut : 147,1 g.

Poids brut : 147,1 g.

Poids brut : 147,1 g.

Poids brut : 147,1 g.

Poids brut : 147,1 g.

Poids brut : 147,1 g.

Poids brut : 147,1 g.

Poids brut : 147,1 g.

Poids brut : 147,1 g.

Poids brut : 147,1 g.

Poids brut : 147,1 g.

Poids brut : 147,1 g.

Poids brut : 147,1 g.

Poids brut : 147,1 g.

Poids brut : 147,1 g.

Poids brut : 147,1 g.

Poids brut : 147,1 g.

Poids brut : 147,1 g.

Poids brut : 147,1 g.

Poids brut : 147,1 g.

Poids brut : 147,1 g.

Poids brut : 147,1 g.

Poids brut : 147,1 g.

Poids brut : 147,1 g.

Poids brut : 147,1 g.

Poids brut : 147,1 g.

Poids brut : 147,1 g.

Poids brut : 147,1 g.

Poids brut : 147,1 g.

Poids brut : 147,1 g.

Poids brut : 147,1 g.

Poids brut : 147,1 g.

Poids brut : 147,1 g.

Poids brut : 147,1 g.

Poids brut : 147,1 g.

Poids brut : 147,1 g.

Poids brut : 147,1 g.

Poids brut : 147,1 g.

Poids brut : 147,1 g.

Poids brut : 147,1 g.

Poids brut : 147,1 g.

Poids brut : 147,1 g.

Poids brut : 147,1 g.

Poids brut : 147,1 g.

Poids brut : 147,1 g.

Poids brut : 147,1 g.

Poids brut : 147,1 g.

Poids brut : 147,1 g.

Poids brut : 147,1 g.

Poids brut : 147,1 g.

Poids brut : 147,1 g.

Poids brut : 147,1 g.

Poids brut : 147,1 g.

Poids brut : 147,1 g.

Poids brut : 147,1 g.

Poids brut : 147,1 g.

Poids brut : 147,1 g.

Poids brut : 147,1 g.

Poids brut : 147,1 g.

Poids brut : 147,1 g.

Poids brut : 147,1 g.

Poids brut : 147,1 g.

Poids brut : 147,1 g.

Poids brut : 147,1 g.

Poids brut : 147,1 g.

Poids brut : 147,1 g.

Poids brut : 147,1 g.

Poids brut : 147,1 g.

Poids brut : 147,1 g.

Poids brut : 147,1 g.

Poids brut : 147,1 g.

Poids brut : 147,1 g.

Poids brut : 147,1 g.

Poids brut : 147,1 g.

Poids brut : 147,1 g.

Poids brut : 147,1 g.

Poids brut : 147,1 g.

Poids brut : 147,1 g.

Poids brut : 147,1 g.

Poids brut : 147,1 g.

Poids brut : 147,1 g.

Poids brut : 147,1 g.

Poids brut : 147,1 g.

Poids brut : 147,1 g.

Poids brut : 147,1 g.

Poids brut : 147,1 g.

Poids brut : 147,1 g.

Poids brut : 147,1 g.

Poids brut : 147,1 g.

Poids brut : 147,1 g.

Poids brut : 147,1 g.

Poids brut : 147,1 g.

Poids brut : 147,1 g.

Poids brut : 147,1 g.

Poids brut : 147,1 g.

Poids brut : 147,1 g.

Poids brut : 147,1 g.

Poids brut : 147,1 g.

Poids brut : 147,1 g.

Poids brut : 147,1 g.

Poids brut : 147,1 g.

Poids brut : 147,1 g.

Poids brut : 147,1 g.

Poids brut : 147,1 g.

Poids brut : 147,1 g.

Poids brut : 147,1 g.

Poids brut : 147,1 g.

Poids brut : 147,1 g.

Poids brut : 147,1 g.

Poids brut : 147,1 g.

Poids brut : 147,1 g.

Poids brut : 147,1 g.

Poids brut : 147,1 g.

Poids brut : 147,1 g.

Poids brut : 147,1 g.

Poids brut : 147,1 g.

Poids brut : 147,1 g.

Poids brut : 147,1 g.

Poids brut : 147,1 g.

Poids brut : 147,1 g.

Poids brut : 147,1 g.

Poids brut : 147,1 g.

Poids brut : 147,1 g.

Poids brut : 147,1 g.

Poids brut : 147,1 g.

Poids brut : 147,1 g.

Poids brut : 147,1 g.

Poids brut : 147,1 g.

Poids brut : 147,1 g.

Poids brut : 147,1 g.

Poids brut : 147,1 g.

Poids brut : 147,1 g.

Poids brut : 147,1 g.

Poids brut : 147,1 g.

Poids brut : 147,1 g.

Poids brut : 147,1 g.

Poids brut : 147,1 g.

Poids brut : 147,1 g.

Poids brut : 147,1 g.

Poids brut : 147,1 g.

Poids brut : 147,1 g.

Poids brut : 147,1 g.

Poids brut : 147,1 g.

Poids brut : 147,1 g.

Poids brut : 147,1 g.

Poids brut : 147,1 g.

Poids brut : 147,1 g.

Poids brut : 147,1 g.

Poids brut : 147,1 g.

Poids brut : 147,1 g.

Poids brut : 147,1 g.

Poids brut : 147,1 g.

Poids brut : 147,1 g.

Poids brut : 147,1 g.

Poids brut : 147,1 g.

Poids brut : 147,1 g.

Poids brut : 147,1 g.

Poids brut : 147,1 g.

Poids brut : 147,1 g.

Poids brut : 147,1 g.

Poids brut : 147,1 g.

Poids brut : 147,1 g.

Poids brut : 147,1 g.

Poids brut : 147,1 g.

Poids brut : 147,1 g.

Poids brut : 147,1 g.

Poids brut : 147,1 g.

Poids brut : 147,1 g.

Poids brut : 147,1 g.

Poids brut : 147,1 g.

Poids brut : 147,1 g.

Poids brut : 147,1 g.

Poids brut : 147,1 g.

Poids brut : 147,1 g.

Poids brut : 147,1 g.

Poids brut : 147,1 g.

Poids brut : 147,1 g.

Poids brut : 147,1 g.

Poids brut : 147,1 g.

Poids brut : 147,1 g.

Poids brut : 147,1 g.

Poids brut : 147,1 g.

Poids brut : 147,1 g.

Poids brut : 147,1 g.

Poids brut : 147,1 g.

Poids brut : 147,1 g.

Poids brut : 147,1 g.

Poids brut : 147,1 g.

Poids brut : 147,1 g.

Poids brut : 147,1 g.

Poids brut : 147,1 g.

Poids brut : 147,1 g.

Poids brut : 147,1 g.

Poids brut : 147,1 g.

Poids brut : 147,1 g.

Poids brut : 147,1 g.

Poids brut : 147,1 g.

Poids brut : 147,1 g.

Poids brut : 147,1 g.

Poids brut : 147,1 g.

Poids brut : 147,1 g.

Poids brut : 147,1 g.

Poids brut : 147,1 g.

Poids brut : 147,1 g.

Poids brut : 147,1 g.

Poids brut : 147,1 g.

Poids brut : 147,1 g.

Poids brut : 147,1 g.

Poids brut : 147,1 g.

Poids brut : 147,1 g.

Poids brut : 147,1 g.

Poids brut : 147,1 g.

Poids brut : 147,1 g.

Poids brut : 147,1 g.

Poids brut : 147,1 g.

Poids brut : 147,1 g.

Poids brut : 147,1 g.

Poids brut : 147,1 g.

Poids brut : 147,1 g.

Poids brut : 147,1 g.

Poids brut : 147,1 g.

484

Étui à message en or jaune 18k (750 millièmes) orné de guirlandes sur toutes les arrêtes. Le capuchon laisse place à un prolongement lisse et non décoré du corps de l'objet sur toute la longueur interne. La base, en or plein, est une surface plane permettant de graver des armoiries destinées à laisser une empreinte sur la cire scellant le message. Traces pouvant laisser penser à un poinçon mais effacées en parties et illisibles. Objet datant probablement autour des années 1830.
Dimensions : long. 10 cm, larg. 1,3 cm, épaisseur 0,9 cm sur le côté le plus large.
Poids brut : 26,3 g.

800/1200



485

Roger SCEMAMA pour Christian Dior, 1963

Collier ras de cou articulé en métal doré, strass blanc, verre noir et perles d'imitations

Signé et daté du poinçon : « Christian Dior, made in Germany, 1963 »

Dans sa boîte et son satin d'origine, manque un strass

Célèbre parurier français, Roger SCEMAMA débute ses créations de bijoux au début des années 1920 à Paris, pour la Maison Schiaparelli. Après la guerre, il dessine ses bijoux pour les plus grandes maisons de couture françaises. Respectant l'esprit et l'identité de chacune, c'est finalement pour Christian Dior que ses créations seront le plus reconnues, en travaillant surtout avec le strass et en s'inspirant des formes et des montures de la joaillerie ancienne. Son style à la fois baroque et naturaliste, ainsi que ses associations de couleurs, souvent audacieuses, sont très reconnaissables, et sont aujourd'hui un grand classique du bijou couture. Le soin du détail apporté à chacune de ses créations et la qualité de son travail font de Scemama un des plus grands créateurs de bijoux d'après-guerre.

200/300

486

SCHIAPARELLI

Bracelet vintage en métal doré et orné de six fausses pierres à l'imitation de paraïbas verdâtres, signé.

19 cm.

Quelques usures à la patine.

50/80



487

F. VERNON

RARE - Dé à coudre en or jaune 18k (750 millièmes) signé F. Vernon figurant des jeunes femmes. La première rembobine une pelote de laine, les deux suivantes brodent, la troisième fait du canevas, pendant que la quatrième pose son doigt sur la bouche en signe de silence et la dernière débobine du fil. Petit chat posé sur un panier rempli de laine jouant avec les cordons de passementerie et divisant la scène en deux.

Taille L.

Poids brut : 8,8 g.

Note de l'expert: Frédéric Vernon (1858-1912), de son vrai nom Frédéric-Charles Victor de Vernon, est un graveur qui a été l'élève du célèbre graveur Chaplain à l'école des Beaux-Arts de Paris. Ce catalogue de Millon Belgique vous permet d'acquérir les oeuvres du maître, en section bijoux-monnaies sous le numéro 362, et des oeuvres miniatures de l'élève dont la dextérité se remarque dans les dés à coudre (lots 487, 488 et 555). Vernon est surtout connu pour ses médailles et ses planches gravées, sa production de dés à coudre est restée très confidentielle et donc rare.

F. Vernon n'est pas longtemps resté un élève car il a su faire preuve de talent. À seulement 23 ans, puis à 29 ans, il remporte respectivement le premier second prix et le premier grand prix de Rome, ce qui lui permet de résider à la Villa Médicis, durant trois années qui marqueront à jamais son parcours créatif. A ce moment-là, être pensionnaire à la Villa Médicis est une reconnaissance de la nation pour les artistes. En les envoyant à Rome, l'Etat français leur offre ce qu'il y a de plus précieux : du temps pour créer, des oeuvres majeures pour s'inspirer, un mécénat rendant l'artiste libre de toute contrainte financière. Vernon poursuit un parcours de création qui l'amènera à être élu à la prestigieuse académie des Beaux-Arts. Un destin étonnant et remarquable dont le talent se concentre ici sur quelques centimètres que nous avons l'honneur de mettre à votre disposition.

180/230

488

F. VERNON

RARE - Dé à coudre en or jaune 18k (750 millièmes) signé F. Vernon figurant des jeunes femmes.

Même description que le lot 487.

Taille S.

Poids brut : 6,1 g.

150/200

489

LEFEVRE

Dé à coudre en or jaune 18k (750 millièmes) figurant une petite fille jouant à la poupée, une femme et une jeune femme en train de broder. Décor séparé par le blason présentant les armoiries royales des Pays-Bas. Deux lions de profil de part et d'autre tenant l'écu surmonté de la couronne royale et posés sur le listel ayant pour devise « Je maintiendrai ».

Au centre de l'écu, un lion très effacé ne permettant pas de lire les attributs.

Taille L.

Poids brut : 5 g

130/200

490

Lot de deux dés à coudre en or jaune 18k (750 millièmes) l'un signé J.F. en 9k (375 millièmes) pesant 4 g. et l'autre en or 18k (750 millièmes) pesant 3,1 g.

Dans leur étui en galuchat.

Taille S.

140/180

491

Dé à coudre en or jaune 18k (750 millièmes) ciselé et ajouré sur le pourtour. Dans son écrin d'origine de chez F. Fallon et fils à Namur (Belgique).

Taille L.

Poids brut : 5,6 g

110/130

492

Très beau dé à coudre en or jaune 18k (750 millièmes) orné d'une bande fleurie à décor ciselé.

Taille M.

Poids brut : 5,8 g.

110/130

493

Dé à coudre en or jaune 18k (750 millièmes) figurant une scène domestique d'animaux dont un singe assis devant un âtre.

Taille M.

Poids brut : 7,7 g.

150/200

494

Dé à coudre en or jaune 18k (750 millièmes) figurant une scène champêtre aux colombes.

Taille S.

Poids brut : 6,9 g.

130/150

495

Lot de trois dés à coudre en or jaune 18k (750 millièmes) à décor rainuré sur le pourtour de la base.

Tailles S et M.

Poids brut : 15,5 g.

300/350

496

Lot de trois dés à coudre en or jaune 18k (750 millièmes) décorés d'un écu sur le milieu du corps de chaque dé.

Tailles S et M.

Poids brut : 14,9 g.

280/320

497

Lot de deux dés à coudre en or jaune 18k (750 millièmes).

Usés.

Taille M.

Poids brut : 10,5 g

110/130

498

Lot de deux dés à coudre en or jaune 18k (750 millièmes) figurant des motifs de fleurs et de végétaux.

Tailles S et M.

Poids brut : 9,1 g

180/200

499

Lot de deux dés à coudre en or jaune 18k (750 millièmes) décorés de guirlandes et de rinceaux pesant chacun respectivement 5,5 g.

Tailles L et M.

Poids brut : 11 g.

220/250

500

Lot de deux dés à coudre en or jaune 18k (750 millièmes) de la période Empire.

Tailles S et M.

Poids brut : 9,7 g.

200/220

501

Lot de deux dés à coudre en or jaune 18k (750 millièmes) décorés d'écus et de frises, l'une grecque et l'autre florale.

Tailles S et M.

Poids brut : 9,4 g.

180/200



487



488



489



490



491



492



493



494



495



496



497



498



499



500



501



502

Lot de deux dés à coudre en or jaune 14k (585 millièmes) et 18k (750 millièmes).
Cornaline sur un des dômes.

Dans leur écrin d'origine.

Tailles S et M.

Poids brut : 8,4 g.

180/200



503

Dé à coudre en or jaune 18k (750 millièmes) dans son écrin de cuir rouge ouvrant sur le côté.

Taille M.

Poids brut : 5,2 g

100/130



504

Dé à coudre en or jaune 18k (750 millièmes) à décor de rubans croisés dans son écrin d'origine.

Taille L.

Poids brut : 6,7 g

140/160



505

Lot de deux dés à coudre en or jaune 18k (750 millièmes) décor d'un écu au milieu du corps.

Dans leur écrin de cuir rouge.

Taille S et M.

Poids brut : 9,9 g

220/250

506

Un dé à coudre en argent et un dé à coudre en or 18k (750 millièmes), chacun logé dans un étui en forme de gland. Un des étuis est également un porte-aiguille. Le dé en argent est très petit et conviendra à un enfant.

Taille du dé en or : M.

Poids du dé en or : 4,9 g.

100/120



507

Nécessaire de couture dans un bel étui de cuir dont l'intérieur est de velours et de soie. Dé en or de taille moyenne et paire de ciseaux mi métal, mi or 18k (750 millièmes). Etui marqué des initiales S.B.
Poids supposé de l'or de la paire de ciseaux : environ 3,5 g.
Poids brut du dé : 7,2 g.

200/250



508

Nécessaire de couture de style Empire constitué d'un étui à aiguilles en or 18k (750 millièmes) et d'une paire de ciseaux en or 18k et métal.
Poids de l'étui : 3,9 g.
Poids de la paire de ciseaux : 7,6 g., environ 3 g. d'or.

60/80



509

Nécessaire de couture composé d'un étui à aiguilles en or 18k (750 millièmes), d'un poinçon de style Empire et d'une paire de ciseaux en or 18k et métal.
Poids de l'étui : 5,7 g.
Poids du poinçon : 3,8 g dont environ 1,5 g. d'or
Poids de la paire de ciseaux : 8,6 g. dont environ 4 g. d'or.

220/250



510

Lot de cinq dés à coudre en divers matériaux, argent, émail, nacre...

Un dé daté de 1853 présentant la Nouvelle-Calédonie avec le Kagou huppé symbole du « Caillou » (île principale). Un autre dé avec une tête d'oiseau émaillée. Un troisième en filigrane. Un autre exemple en belle nacre. Tailles S, M et L. Poids brut : 30,4 g.

50/60

511

Lot de deux dés à coudre en métal doré, l'un de petite taille et l'autre figurant une farandole d'enfants.

Taille S et M. Poids brut : 9,4 g.

20/30

512

Lot de cinq dés à coudre en argent présentant diverses frises, un patenté, un autre produit par « Royal Spa ».

Tailles L et XL. Poids brut : 30,3 g.

50/60

513

Lot de cinq dés à coudre en argent présentant diverses frises.

Tailles S, M et L. Poids brut : 20,6 g.

50/60

514

Lot de cinq dés à coudre en argent présentant diverses frises de feuillages.

Tailles S, M et L. Poids brut : 28,1 g.

50/60

515

Lot de cinq dés à coudre en argent présentant diverses frises de fleurs et de feuillages.

Tailles S et L. Poids brut : 18,4 g. 50/60

516

Lot de cinq dés à coudre en argent présentant diverses frises de fleurs et de feuillages (mures, roses, laurier...).

Tailles S, M et L. Poids brut : 29,7 g.

50/60

516

Lot de cinq dés à coudre en argent présentant diverses frises de fleurs et de feuillages (mures, roses, laurier...).

Tailles S, M et L. Poids brut : 29,7 g.

50/60

517

Lot de cinq dés à coudre en argent présentant diverses frises fleurdelisées, dentelées ou géométriques.

Tailles S, M et L. Poids brut : 21,4 g.

50/60

518

Lot de cinq dés à coudre en argent présentant diverses frises dont certaines à pans coupés.

Tailles M et L. Poids brut : 20,3 g.

50/60

519

Lot de cinq dés à coudre en argent présentant diverses frises.

Tailles S et L. Poids brut : 17,8 g.

50/60

520

Lot de cinq dés à coudre en argent présentant diverses frises dentelées dont certaines ajourées.

Tailles M et L. Poids brut : 24,6 g.

50/60

521

Lot de cinq dés à coudre en argent présentant diverses frises dont un décor de rubans croisés et ayant une jolie brillance.

Tailles M et L. Poids brut : 29,3 g.

50/60

522

Lot de cinq dés à coudre en argent sur le thème de personnages et de paysages.

L'un présentant une farandole d'enfants, l'autre une laitière qui a laissé tomber son pot de lait, un autre un singe auprès d'un âtre, le quatrième une bergère et son troupeau, le dernier un paysage champêtre. Tailles S, M et L. Poids brut : 28,5 g.

50/60

523

Lot de cinq dés à coudre en argent présentant diverses frises de fleurs et de feuillages.

Tailles S, L et XL. Poids brut : 27,2 g.

50/60

524

Lot de cinq dés à coudre en argent présentant diverses frises de feuillages. Très joli travail.

Tailles S et L. Poids brut : 23,4 g.

50/60

525

Lot de cinq dés à coudre en argent présentant diverses frises de feuillages et de guirlandes. Très joli travail.

Taille L. Poids brut : 27,2 g.

50/60

526

Lot de cinq dés à coudre en argent présentant diverses frises avec dessins géométriques, à pans coupés ...

Tailles S et M. Poids brut : 17,1 g.

50/60

527

Lot de cinq dés à coudre en argent présentant diverses frises grecques gravées ou en relief.

Tailles M et L. Poids brut : 21,1 g.

50/60

528

Lot de cinq dés à coudre en argent présentant diverses frises comme des rubans croisés, des étoiles et des zigzags.

Tailles M et L. Poids brut : 22,6 g.

50/60

529

Lot de cinq dés à coudre en argent présentant diverses frises de fleurs et de feuillages (gui, lierre...).

Tailles S, M et L. Poids brut : 23,3 g.

50/60

530

Lot de cinq dés à coudre en argent présentant diverses frises dont des fleurs de lys.

Tailles S et M. Poids brut : 19 g.

50/60



510



511



512



513



514



515



516



517



518



519



520



521



522



523



524



525



526



527



528



529



530

531

Lot de cinq dés à coudre en argent sur le thème de personnages.

Le premier montrant une petite fille avec un pot de lait et du pain face à un loup, le second des couples s'enlaçant et le troisième orné d'une tête couronnée dans un médaillon. Le quatrième présentant la statue de la liberté et le dernier une sirène. Tailles M et L. Poids brut : 27,5 g.

50/60

532

Lot de cinq dés à coudre en argent présentant le thème végétal.

Le premier présente un chardon en fleur, le second des roses et églantiers, le troisième des fleurs, le quatrième un trèfle à quatre feuilles et le dernier des branches de gui. Tailles M et L. Poids brut : 26,2 g.

50/60

533

Lot de cinq dés à coudre en argent présentant des motifs végétaux et fleurs.

Tailles S et M. Poids brut : 22,4 g.

50/60

534

Lot de cinq dés à coudre en argent sur le thème de personnages.

Deux dés montrant une bergère gardant son troupeau de moutons ; deux autres dés une petite fille avec son pot de lait renversé dans un paysage champêtre. Sur le dernier dé, une maman apprenant à son enfant à préparer son écheveau de laine et à broder. Taille L. Poids brut : 29,1 g.

50/60

535

Lot de cinq dés à coudre en argent présentant à trois reprises des motifs de guirlandes. Frise géométrique de losanges, ou encore bordure dentelée.

Tailles M et L. Poids brut : 22,9 g.

50/60

536

Lot de cinq dés à coudre en argent présentant des scènes avec des personnages.

Taille M. Poids brut : 28 g.

50/60

537

Lot de cinq dés à coudre en argent présentant des motifs végétaux stylisés, comme des grappes de raisins et du muguet.

Tailles L et XL. Poids brut : 19,9 g.

50/60

538

TIFFANY & Co.

Lot de cinq dés à coudre en argent présentant divers motifs. L'un d'eux est signé « STERLING France TIFFANY & CO ».

Tailles S, M et L. Poids brut : 23,8 g.

50/60

539

Lot de cinq dés à coudre en argent présentant des motifs végétaux dont du muguet, des épis, du gui et des feuillages.

Taille L. Poids brut : 24,3 g.

50/60

540

Lot de cinq dés à coudre en argent présentant des motifs végétaux : fleurs de nénuphars, muguet, lierre, fleurs d'hibiscus et branche fleurie.

Tailles S et M. Poids brut : 18,3 g.

50/60

541

Lot de cinq dés à coudre en argent sur le thème animalier.

Un dé présentant le corbeau et le renard ; deux dés avec un chien de berger gardant une brebis ; un autre montrant un dindon, un chien et un chat devant un spectacle de singe ; le dernier dé une farandole de lapins et de canards dansant.

Tailles S, M et L. Poids brut : 27,1 g.

50/60

542

Lot de cinq dés à coudre en argent présentant des motifs divers : croissants de lune, cœurs, style Empire, pierres d'imitation...

Tailles S, M et L. Poids brut : 28,5 g.

50/60

543

Lot de cinq dés à coudre en argent présentant des motifs végétaux de feuillages, cerises, roses et marguerites.

Tailles M et L. Poids brut : 24,5 g.

50/60

544

Lot de cinq dés à coudre en argent présentant le thème animalier. Trois dés montrent le héron et le renard de manière différente, un autre des tourterelles et enfin des rossignols sur des branches.

Tailles M et L. Poids brut : 29,8 g.

50/60

545

Lot de cinq dés à coudre en argent présentant des motifs géométriques et des guirlandes.

Taille L. Poids brut : 24,3 g.

50/60

546

Lot de cinq dés à coudre traditionnels en argent. Plusieurs dés poinçonnés et d'origine anglaise.

Tailles S et M. Poids brut : 18,8 g.

50/60

547

Lot de cinq dés à coudre en argent marqués par l'oxydation mais présentant de jolies frises sur la base.

Taille L. Poids brut : 27,9 g.

50/60

548

Lot de cinq dés à coudre en argent présentant des motifs végétaux dont une guirlande de gui et une de pommes de pin.

Tailles M et L. Poids brut : 23,4 g.

50/60



531



532



533



534



535



536



537



538



539



540



541



542



543



544



545



546



547



548

549

Lot de quatre dés à coudre en argent présentant le thème animalier : une belle tête de cheval, le lièvre et la tortue, ou encore un singe devant un âtre.

Tailles M et L.

Poids brut : 22,6 g.

40/50

550

Lot de cinq dés à coudre en argent décorés sur leur base de végétaux et de volutes.

Tailles S, M et L.

Poids brut : 24,5 g.

50/60

551

Lot de cinq dés à coudre en argent de petite taille, idéaux pour des doigts d'enfants. Qui sait ? Le prochain Jean-Paul Gaultier de six ans découvrira peut-être sa passion pour la couture avec un de ces dés auprès d'une mamie bienveillante ! Jolies frises végétales comme bordures.

Taille S.

Poids brut : 16,5 g.

50/60

552

Lot de cinq dés à coudre traditionnels en argent.

Tailles S, M et L.

Poids brut : 20 g.

50/60

553

Lot de cinq dés à coudre en argent présentant motifs végétaux et volutes.

Tailles M et L.

Poids brut : 23,3 g.

50/60

554

Lot de cinq dés à coudre en argent présentant des motifs végétaux et fleurs.

Tailles S et L.

Poids brut : 24,5 g.

50/60

555

Lot de cinq dés à coudre en argent présentant des personnages et des décors urbains : un chasseur, des fillettes cheveux au vent dansant la ronde, une ville fortifiée, une frise très graphique aux personnages difficilement reconnaissables, un dé de F. VERNON représentant des femmes à l'ouvrage.

Tailles S, M et L.

Poids brut : 31,6 g.

50/60

556

Lot de cinq dés à coudre traditionnels en argent. Un dé signé The SPA. Cinq dés d'origine anglaise.

Tailles S, M et L.

Poids brut : 26,2 g.

50/60

557

Lot de quatre dés en argent, surmontés de verre, améthyste, probablement de cornaline et de nacre.

Tailles S et M.

Poids brut : 18,1 g.

40/60

558

Lot de cinq dés à coudre en argent (un dé doré).

Décors géométriques de frise grecque ou croisillon, d'étoiles et frise de gui.

Tailles S, M et L.

Poids brut : 25,5 g.

50/60

559

Lot de cinq dés à coudre en argent présentant des motifs végétaux avec des feuillages, pommes, roses, fleurs et épis de blé.

Taille L.

Poids brut : 29,1 g.

50/60

560

Lot de cinq dés à coudre en argent de facture simple et traditionnelle.

Tailles M et L.

Poids brut : 22,2 g.

50/60

561

Lot de six dés à coudre en argent présentant des frises diverses : fleurs de lys, palmes, feuillages, vagues.

Tailles S, L et XL.

Poids brut : 28,7 g.

60/70

562

Lot de cinq dés à coudre en argent présentant des motifs de fleurs stylisées.

Tailles S, M et L.

Poids brut : 26,8 g.

50/60

563

Lot de six dés à coudre, cinq en argent dont un est ouvert et un sixième en alliage de cuivre qui semble plus ancien que les autres.

Deux dés sont une production de James Walker (The London Jeweller), un autre signé Dorcas, un quatrième signé The SPA.

Tailles L et S.

Poids brut de l'argent : 27 g.

50/60

564

Lot de cinq dés à coudre, quatre en argent, un en métal. Décor de formes géométriques.

Tailles S et L.

Poids brut de l'argent : 17,6 g.

50/60

565

Très bel ensemble de dé à coudre et de porte aiguilles en nacre surligné de métal doré. Petit éclat dans l'embout interne du porte aiguille, invisible une fois l'objet fermé.

Taille S.

Dimensions du porte aiguille : 7,2 x 1,5 x 0,4 cm

Poids brut : 13 g.

100/150





566

Ensemble de quatre étuis à aiguilles en argent aux motifs variés. Léger renforcement sur deux étuis.

Longueur des étuis : de 6,2 à 7,3 cm.
Poids brut : 13,1 g.

40/60

567

Très bel ensemble d'étuis à aiguilles en argent aux motifs très travaillés.

Longueur des étuis : de 6,5 à 8,2 cm
Poids brut : 17 g.

30/50

568

Bel ensemble de porte-crayons en argent présentant des motifs floraux très délicats.

Longueur des porte-crayons : de 8,2 à 10,2 cm

Poids brut : 20,4 g.

30/50

569

Ensemble d'objets de couture et de parure en argent et métal argenté contenant un crochet, trois poinçons, une chaîne au bout de laquelle pendent deux aiguillettes, un clip de boutonnière en forme de cône pour y insérer des fleurs.

Poids brut : 46,4 g.

50/60



570

Étui en galuchat vert de forme elliptique s'ouvrant par pression sur le fermoir. Légère usure sur les bords saillants.

Longueur : 13,2 cm

30/50



571

Étui cylindrique décoré d'une marqueterie en paille s'enroulant de manière hélicoïdale. Constitué en deux parties, le corps et le bouchon se glissant sur un cylindre de plus petite taille.

Longueur : 11,9 cm

10/30

572

Ensemble de couture en argent (800 millièmes) et en acier composé d'un passe-fil, un coupe-fil, une paire de ciseaux, un dé à coudre, un étui à aiguilles et d'un poinçon. Décor au ruban croisé. Poinçon HB.

Dans son écrin d'origine.

Dimensions de l'écrin : 15 x 15 x 2,5 cm

70/120



573

Nécessaire de voyage en argent 84 zolotniks (875 millièmes) composé de 4 pièces: une timbale sur un réchaud quadripode, une boîte ronde couverte, un récipient ovale et une saupoudreuse couverte.

Décor ciselé de style néoclassique orné d'une frise de grecques surmontant des guirlandes feuillagées.

L'ensemble gravé aux armes de la famille Soldatenkov.

Bon état.

Moscou 1899-1908

Orfèvre Carl FABERGE.

Poids total: 135,4 g.

Hauteur timbale: 7,5 cm

Diamètre boîte: 7 cm

Largeur récipient: 11,5 cm

Hauteur saupoudreuse: 8,5 cm

Provenance: probablement Kozma Soldatenkov (1818-1901) important entrepreneur et collectionneur russe.

4.000/5.000



574

Nécessaire à thé en vermeil (800 millièmes) comprenant :

12 cuillers à café et une pince à sucre en vermeil

Un passe-thé en argent d'un autre modèle

Poinçons Minerve et poinçons d'orfèvre "HT"

Dans un coffret abîmé en bois noir et incrustations de laiton.

Poids total: +/- 298 g.

200/300



575

**Groupe en vermeil (800 millièmes)
figurant un carrosse transportant une
reine, tiré par quatre chevaux, un cavalier
franchissant un obstacle et un groupe en
améthyste orné d'un lézard.**

A décor ciselé de style rocaille et émaillé
polychrome.

L'ensemble est serti de cabochons, de pierres
dures, de verre de couleurs et de perles.

Travail viennois vers 1880 (sans poinçon
apparent).

Usures à la dorure, petits accidents et
manques.

Présenté sur un socle de forme rognon.

Dimensions du socle : 65 x 34 cm

Poids brut total: 7,2 kg

3.000/4.000



Conditions générales de vente

L'entièreté des présentes conditions générales et de la charte vie privée (ci-après les « Conditions Générales ») sont consultables sur le Site Internet ainsi que téléchargeables et imprimables. Chaque Enchérisseur et Acheteur reconnaît avoir pris connaissance des Conditions Générales et les avoir acceptées avant toute utilisation des services proposées par Millon Belgique dans le cadre des Ventes. Les Conditions Générales sont les seules applicables et prévalent sur toute autre disposition.

1. Acheteur

L'Acheteur est l'Enchérisseur à qui le Lot est adjudgé.

En cas de contestation, seul l'huissier de justice ou le commissaire-priseur présent peut décider de recrier le Lot. Leur décision est irrévocable et s'impose à tous, sans contestation possible.

Tout Acheteur est réputé, vis-à-vis de Millon Belgique, agir en son nom personnel, même pour les Lots qu'il aurait acquis en qualité de mandataire ou autrement.

L'Acheteur communiquera à Millon Belgique son nom, son adresse, son numéro de téléphone, son adresse e-mail et sa carte d'identité ou son passeport, de même que tout renseignement, notamment d'ordre bancaire, qui serait demandé par Millon Belgique.

L'Acheteur est censé accepter les Conditions Générales par le seul fait de son inscription et/ou sa participation à la vente.

2. Prix de vente et droit de suite

La vente est conclue directement entre le Vendeur et l'Acheteur selon le prix d'adjudication, majorée de 25 % TTC de frais et d'un droit de dossier de 2 € par Lot.

Conformément aux dispositions légales frappant d'un droit de suite les actes de reventes d'œuvres d'art originales dans le cas d'enchères publiques au bénéfice des auteurs des œuvres vendues, il sera dû par l'Acheteur en sus du prix de vente, hors taxes, un droit de suite et pour autant que l'adjudication soit égale ou supérieure à 2.000 €. Le droit de suite est dégressif ; il est notamment de 4% pour la tranche du prix de vente jusqu'à 50.000 €. Le montant du droit est fixé par le législateur et rappelé par l'huissier de justice à chaque Vente.

S'il apparaît qu'un droit de suite n'a pas été comptabilisé alors qu'il est dû à l'auteur, l'Acheteur règle ce droit de suite à première demande par l'intermédiaire de Millon Belgique et décharge Millon Belgique de toute responsabilité et réclamation à cet égard.

3. Paiement, facturation et TVA

Dès l'adjudication du Lot à un Acheteur, les risques lui sont transférés et il est tenu de payer le prix d'adjudication, majoré des frais, droit de dossier et droit de suite tels qu'indiqués ci-dessus. Millon Belgique accepte les paiements en espèces dans le respect de la réglementation en vigueur, les virements, les chèques certifiés par une banque belge, ainsi que certains paiements électroniques.

Toute demande de facturation doit être faite au plus tard dans les huit jours ouvrables suivant la date d'adjudication.

Millon Belgique travaillant sous le régime particulier d'imposition de la marge bénéficiaire applicable aux biens d'occasion, aux objets d'art, de collection ou d'antiquité, la TVA, incluse dans le prix de vente des biens, n'est pas déductible par l'Acheteur.

4. Retraits des Lots

Les Lots devront être enlevés par l'Acheteur, après le paiement complet, soit pendant la vente, soit au plus tard dans les 5 jours ouvrables suivant l'adjudication et sur rendez-vous.

A la demande expresse et écrite de l'Acheteur, les Lots achetés pourront faire l'objet d'un envoi par un transporteur agréé aux frais et risques exclusifs de l'Acheteur.

5. Non-paiement ou non retrait des Lots

En cas de non-paiement intégral du Lot et/ou d'enlèvement dans le délai fixé, l'Acheteur sera redevable, de plein droit et sans mise en demeure préalable, d'un intérêt de retard de 1% par mois, à dater du cinquième jour suivant l'adjudication et le montant total de la facture sera majoré de 15% (avec un minimum de 150 €) à titre de clause forfaitaire pénale.

Tout Lot non enlevé dans le délai fixé sera en outre entreposé aux

frais (2 € par jour/par Lot) et aux risques de l'Acheteur. Millon Belgique ne pourra être tenu responsable d'aucune perte et/ou dommage encourus, pour quelque cause que ce soit. Durant le délai s'écoulant entre la vente et le retrait des Lots, Millon Belgique s'engage uniquement à conserver les Lots en bon père de famille.

Le transport des Lots est à charge de l'Acheteur et Millon Belgique n'est pas responsable des dégâts ou dommages qui se produiraient lors du stockage, de l'emballage, de la manutention ou du transport des Lots achetés.

En outre, Millon Belgique est autorisé à prendre, selon son libre choix, sous réserve de tous autres droits et actions, après mise en demeure recommandée, l'une ou l'autre des mesures suivantes :

- exécution forcée de la vente, tous frais notamment d'entreposage aux frais de l'Acheteur ;
- résolution de la vente aux torts de l'Acheteur, tous frais et dommages et intérêts à charge de l'Acheteur défaillant ;
- remise en vente, aux enchères ou non, tout déficit par rapport à la première vente étant à charge exclusive de l'Acheteur défaillant, de même que tous les frais inhérents à la revente.

6. Description des lots

Les Lots seront mis en vente tels quels, avec leurs imperfections, leurs défauts et leurs erreurs éventuelles de description.

Millon Belgique ne peut en aucun cas être tenu responsable des descriptions et estimations contenues dans les catalogues, celles-ci étant purement indicatives, en ce compris la table des états proposée par Millon Belgique. Il en va de même en ce qui concerne les précisions concernant l'auteur, la signature, la date, la provenance, l'origine, l'authenticité et l'état des Lots.

Les Acheteurs, professionnels ou non, ont le loisir de visualiser et d'expertiser tout Lot et/ou de demander toute information à son sujet avant la vente et lors de l'exposition de celui-ci.

L'Enchérisseur se fera sa propre opinion sur le Lot et il ne sera admis aucune réclamation, de quelque nature qu'elle soit, même si elle a pour objet la description, l'estimation, le contenu, ou l'état des Lots dans le catalogue ou sur le Site Internet une fois l'adjudication prononcée.

Les photos présentées dans les catalogues ou sur le Site Internet ne sont pas contractuelles et sont purement informatives.

En tout état de cause, Millon Belgique ne pourra être tenu responsable des dommages qu'à concurrence de la somme des commissions effectivement perçues par Millon Belgique à charge du Vendeur et de l'Acheteur.

En tout état de cause, et compte tenu notamment de la possibilité et de l'invitation formelle qui est faite par Millon Belgique à tout Enchérisseur de visualiser et d'expertiser les Lots avant la vente, l'Enchérisseur (y compris l'Acheteur) renonce explicitement à faire valoir toutes réclamations ou griefs généralement quelconques après un délai de 15 jours suivant la date de l'adjudication.

7. Ordres d'achat et enchères téléphoniques.

L'Enchérisseur peut donner des ordres d'achat et participer aux enchères par téléphone (pour les Ventes Cataloguées). Dans ce dernier cas, l'Enchérisseur devra confirmer sa participation à la vente par lettre ou par e-mail, communiquer son identité, et tous renseignements qui seraient demandés par Millon Belgique. Celle-ci se réserve notamment le droit de demander des références bancaires.

Millon Belgique ne pourra être tenu responsable de toutes erreurs de l'Enchérisseur, en ce compris dans l'indication du numéro de Lot, du numéro de téléphone, ou de tous problèmes de communications et/ou de réception des courriers ou e-mails (téléphones occupés, lignes interrompues, portables, etc.).

L'Enchérisseur est conscient et assume les risques inhérents à ce procédé. Si deux ordres d'achat portent sur le même Lot pour le même montant, la préférence sera donnée à l'ordre arrivé en premier.

8. Juridictions compétentes

Tout litige sera de la compétence exclusive des Tribunaux de l'arrondissement judiciaire de Bruxelles, siégeant en langue française, selon le droit belge exclusivement.

Ordres d'achat

Les ordres d'achat doivent nous parvenir au plus tard le jour de la vente à 17h.

e-mail: ordres@millon-belgique.com

nom

prénom

adresse

n°

code postal

ville

adresse mail

téléphone

numéro de carte d'identité

Numéro	Description	Limite d'achat*
<input type="text"/>	<input type="text"/>	<input type="text"/>
<input type="text"/>	<input type="text"/>	<input type="text"/>
<input type="text"/>	<input type="text"/>	<input type="text"/>
<input type="text"/>	<input type="text"/>	<input type="text"/>
<input type="text"/>	<input type="text"/>	<input type="text"/>
<input type="text"/>	<input type="text"/>	<input type="text"/>
<input type="text"/>	<input type="text"/>	<input type="text"/>
<input type="text"/>	<input type="text"/>	<input type="text"/>
<input type="text"/>	<input type="text"/>	<input type="text"/>
<input type="text"/>	<input type="text"/>	<input type="text"/>
<input type="text"/>	<input type="text"/>	<input type="text"/>
<input type="text"/>	<input type="text"/>	<input type="text"/>
<input type="text"/>	<input type="text"/>	<input type="text"/>
<input type="text"/>	<input type="text"/>	<input type="text"/>
<input type="text"/>	<input type="text"/>	<input type="text"/>

Je certifie être majeur.

DATE & SIGNATURE :

* Les limites d'achat ne comprennent pas les frais.

Les ordres d'achat téléphoniques seront acceptés pour un montant d'estimation minimum de 500 euros.





MILLON
BELGIQUE

Av. des Casernes 39 B - 1040 Bruxelles

+32 (0)2 646 91 38

millon-belgique.com